

Termék adatlap

TZ 320 BSN rozsdamentes, készlet falsíkra történő szereléshez – EN 13637 *



Ajtóközpont tápegységgel a menekülési utat jelző táblával felszerelt menekülési útvonal ajtók kulcsos kapcsolóval történő vezérléséhez



TZ 320 BSN rozsdamentes, készlet falsíkra történő szereléshez - EN 13637

ALKALMAZÁSI TERÜLETEK

- Menekülőajtó EN 13637-konform biztosítása illetéktelen átjárás ellen
- Egy- és kétszárnyú ajtókon alkalmazható
- A buszon keresztüli hálózatba kötés lehetővé teszi pl. a zsilipvezérlést, a riasztástovábbítást és az épület-irányítástechnikai rendszerbe történő bekötést
- Motorzárakkal és ajtómozgatókkal kombinálható
- Kétirányú menekülőajtó megvalósítása
- A falsík alatti szerelési mód lehetővé teszi a gördülékeny beépítést

TERMÉKJELLEMZŐK

- A nagy felületű ütőfedél pánikhelyzetben biztosítja a megvilágított vészgomb gyors és biztonságos megnyomását
- A színes csatlakozókapcsok megkönnyítik az elektromos csatlakoztatást
- A három, szabadon paraméterezhető bemenet és a két, szabadon paraméterezhető kimenet számos lehetőséget kínál a kiegészítő komponensekhez
- A be- és kimenetek száma az IO 420 interfészmodul segítségével bővíthető
- A megvilágított menekülési utat jelző tábla javítja a láthatóságot
- Az integrált tápegység nagyobb rugalmasságot biztosít
- Az integrált kulcsos kapcsoló lehetővé teszi a menekülőajtó jogosultak általi használatát
- Robusztus és elegáns formájú, rozsdamentes acélból készült ház
- LED Backlight háttérvilágítás lehetséges

MŰSZAKI ADATOK

Kereskedelmi név	TZ 320 BSN rozsdamentes, készlet falsíkra történő szereléshez - EN 13637 *
Szélesség	78 mm
Magasság	240 mm
Mélység	70 mm
Szerelési mód	Falsíkra történő szerelés
Üzemi hőmérséklet	-10 - 55 °C
Védettség	IP30
Üzemi feszültség	24 V DC
Áramfelvétel	130 mA
Tápfeszültség	230 V
Áramellátás külső fogyasztók számára (24 V DC)	950 mA
Érintkezőterhelhetőség	30 V / 1 A
Szabotázsérintkező	Igen



TZ 320 BSN rozsdamentes, készlet falsíkra történő szereléshez - EN 13637

Bemenetek száma	3 Stk.
Kimenetek száma	2 Stk.
Vészkapcsoló	Igen
Optikai kijelző	Igen
Hangerő	75 db
Cilindertípus	Euro profílcilinder
Szalagkábel	Igen
Paraméterezés	ST 220 szervizterminál
Megfelel az EltVTR előírásainak	Igen, csak az EltVTR szerinti kiegészítő menekülési utat jelző táblával együtt
Megfelel az EN 13637 szabványnak	Igen

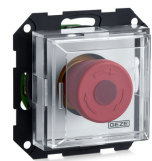
VÁLTOZATOK / MEGRENDELÉSI INFORMÁCIÓK

Megnevezés	Leírás	Azonosító szám	Szín	Méretek	Üzemi feszültség
TZ 320 BSN rozsdamentes, készlet falsíkra történő szereléshez - EN 13637 *	A készlet tartalma: nemesacél-homloklap falsíkra történő szereléshez, alapkivitelben kivágással profílcilinderhez, nemesacél ház falsíkra történő szereléshez, TZ 320 UP vezérlő vészgombbal, / SCT 320 kulcsos kapcsoló, előszerelt menekülési utat jelző tábla, SCT dizájn ragasztókeret, 24 V DC tápegység / Kimenő áram max. 950 mA, Feszültségellátás 230 V AC, Üzemi feszültség 24 V DC	193506	Nemesacél	78 x 240 x 70 mm	24 V DC

TARTOZÉKOK

NOT 320 UP *

RWS vészkapcsoló a hálózati feszültség vész helyzetben vagy karbantartáshoz történő lekapcsolására, falsíkra történő szerelés

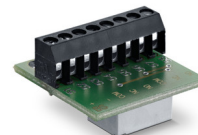


Megnevezés	Leírás	Azonosító szám	Üzemi feszültség	Szerelési mód	Relék száma
NOT 320 UP vészkapcsoló *	Keret nélkül / Átlátszó műanyag ütőfedél / Ütőfedél mérete 55 x 55 mm / Üzemi feszültség: 24 V DC / Áramfelvétel: 30 mA / 1 nyitóérintkező / 1 záróérintkező / Érintkezőterhelhetőség: 1A, 30 V	136571	24 V DC	Falsík alatti szerelés	2 Stk.
NOT 320 UP CH (138167)		138167	24 V DC	Falsík alatti szerelés	2 Stk.

TZ 320 BSN rozsdamentes, készlet falsíkra történő szereléshez - EN 13637



RP 220 RELÉPANEL *



Megnevezés	Leírás	Azonosítószám	Méret	Relék száma
RP 220 relépanel	Univerzális használatra / 2 potenciálmentes váltóérintkező / Kapcsolóterhelés: 30 V / 1 A / Üzemi feszültség: 24 V DC / Áramfelvétel: 10 mA / Sz x Ma x Mé: 28 x 25 x 18 mm	102355	28 x 25 x 18 mm	2 Stk.

NOT 220 AP *

RWS vészkapcsoló a hálózati feszültség vészhelyzetben vagy karbantartáshoz történő lekapcsolására, falsíkra történő szerelés



Megnevezés	Leírás	Azonosítószám	Szín	Méret	Üzemi feszültség
NOT 220 AP vészkapcsoló, IP65 *	IP65 műanyagházban / 94 x 94 x 122 mm / menekülési utat jelző táblával, lefelé mutató nyílal / Üzemi feszültség: 24 V DC / Érintkezőterhelhetőség: 3A, 250 V / 1 nyitóérintkező	076777	szürke	94 x 94 x 122 mm	24 V DC

SCT 220 UP *

Kulcsos kapcsoló automata ajtók üzemmódjának jogosult vezérléséhez és módosításához, falsík alatti szerelés



Megnevezés	Leírás	Azonosítószám	Szín	Szerelési mód
SCT 220 kulcsos kapcsoló, Jung ST 550 *	Kétoldalt impulzusos, profilfélcilinderrel és három kulccsal / 1-szeres tokkal	094169	alpesi fehér	Falsík alatti szerelés
SCT 220 kulcsos kapcsoló, GIRA E2	Kétoldalt impulzusos, profilfélcilinderrel és három kulccsal	094171	matt tisztafehér	Falsík alatti szerelés
SCT 220 kulcsos kapcsoló, Jung LS 990 *	Kétoldalt impulzusos, profilfélcilinderrel és három kulccsal / 30/10-es profilfélcilinderrel / egyes kerettel / Védelem: IP20 / Sz x Ma x Mé: 81 x 81 x 62,5	094170	Nemesacél	Falsík alatti szerelés
SCT 220 kulcsos kapcsoló, GIRA E2 *	GIRA E2 kapcsolóprogram / 30/10-es profilfélcilinderrel / egyes kerettel / Védelem: IP20 / Sz x Ma x Mé: 81 x 81 x 62,5	094012	matt tisztafehér	Falsík alatti szerelés

TZ 320 BSN rozsdamentes, készlet falsíkra történő szereléshez - EN 13637



Megnevezés	Leírás	Azonosítószám	Szín	Szerelési mód
SCT 220 kulcsos kapcsoló, Jung LS 990 *	Kétoldalt impulzusos, profílfélcilinderrel és három kulccsal / 30/10-es profílfélcilinderrel / egyes kerettel / Védelem: IP20 / Sz x Ma x Mé: 81 x 81 x 62,5	089345	Nemesacél	Falsík alatti szerelés

SCT 320 UP *

Kulcsos kapcsoló automata ajtók üzemmódjának jogosult vezérléséhez és módosításához, falsík alatti szerelés



Megnevezés	Leírás	Azonosítószám	Szín	Üzemi feszültség	Szerelési mód
SCT 320 UP, kulcsos kapcsoló	Kétoldalt impulzusos, profílfélcilinderrel és három kulccsal / szabotázsérítkezővel / szalagkábellel / Érintkezőterhelés: 24 V DC, 1A / Alkalmazási terület: száraz helyiségek / Tok nélkül	132278	antracit	24 V DC	Falsík alatti szerelés
SCT 320 UP, kulcsos kapcsoló	Kétoldalt impulzusos, profílfélcilinderrel és három kulccsal / szabotázsérítkezővel / szalagkábellel / Érintkezőterhelés: 24 V DC, 1A / Alkalmazási terület: száraz helyiségek / Tok nélkül	131984	alpesi fehér	24 V DC	Falsík alatti szerelés
SCT 320 UP, kulcsos kapcsoló	Kétoldalt impulzusos, profílfélcilinderrel és három kulccsal / szabotázsérítkezővel / szalagkábellel / Érintkezőterhelés: 24 V DC, 1A / Alkalmazási terület: száraz helyiségek / Tok nélkül	130370	matt tisztafehér	24 V DC	Falsík alatti szerelés

SCT 222 *

Kulcsos kapcsoló automata ajtók üzemmódjának jogosult vezérléséhez és módosításához, falon kívüli és falsík alatti szerelés



Megnevezés	Leírás	Azonosítószám	Szín	Méret	Szerelési mód
SCT 222 kulcsos kapcsoló LED-ekkel *	Kétoldalt impulzusos, profílfélcilinderrel és három kulccsal / Alumínium homloklappal / jobb oldali LED piros/zöld, bal oldali LED sárga / Üzemi feszültség 24 V DC / Áramfelvétel: 30 mA / Védelem: IP54 / Méretek: / Homloklap szélesség x magasság: 100 x 110 mm / Süllyesztett doboz Sz x Ma x Mé: kb. 70 x 80 x 48 mm	100064	ezüstsztínű	100 x 110 x 48 mm	Falsík alatti szerelés
SCT 222 kulcsos kapcsoló LED-ekkel *	Kétoldalt impulzusos, profílfélcilinderrel és három kulccsal / Alumínium homloklappal / jobb oldali LED piros/zöld, bal oldali LED sárga / Üzemi feszültség 24 V DC / Áramfelvétel: 30 mA / Védelem: IP54 / Méretek: / Szé x Ma x Mé: 70 x 80 x 48	100065	ezüstsztínű	70 x 80 x 48 mm	Falsíkra történő szerelés

TZ 320 BSN rozsdamentes, készlet falsíkra történő szereléshez - EN 13637



TERMINÁL T 320 AP - EN 13637 *



Megnevezés	Leírás	Azonosítás zám	Szín	Méreték	Üzemi feszültség
Terminál T 320 AP - EN 13637 *	Tartalma: / vezérlő vészkapcsolóval, / kulcsos kapcsoló profilfélcilinderrel, / megvilágított menekülési utat jelző tábla / Üzemi feszültség 24 V DC	193547	zöld	77 x 197 x 88 mm	24 V DC
Terminál T 320 AP - EN 13637 *	Tartalma: / vezérlő vészkapcsolóval, / kulcsos kapcsoló profilfélcilinderrel, / megvilágított menekülési utat jelző tábla / Üzemi feszültség 24 V DC	193548	fehér- alumínium	77 x 197 x 88 mm	24 V DC

ST 220

Szervizterminál a GEZE ajtó- és ablaktermékek vezetékek nélküli és
vezetékes paraméterezéséhez



Megnevezés	Leírás	Azonosítás zám	Szín	Méreték	Üzemi feszültség
ST 220 szervizterminál	TZ 320, TE 220, automatikus ajtórendszerek, IQ windowdrive motorok és THZ N4, THZ Comfort N4 paraméterezéséhez és diagnosztikájához, akkumulátoros üzem 4x AAA elemmel (a szállítási terjedelem nem tartalmazza), szöveges kijelzés megvilágított kezelőn, fóliabillentyűzet a kezeléshez / A GEZE rendszerek paramétereinek módosítását csak a gyártó által erre feljogosított szakember végezheti	087261	kék	80 x 125 x 37 mm	24 V

T 320 *



Megnevezés	Leírás	Azonosítás zám	Üzemi feszültség	Szerelési mód
Steuerungseinheit T 320 UP *	(Komplett sülyesztett készlet nem áll rendelkezésre. Összeállítás önálló komponensekből) / Vezérlés vészkapcsolóval / Átlátszó műanyag ütőfedél / Az 55-ös rendszerben szereplő kapcsolócsaládokhoz / Szerelés 62,5 mm mély sülyesztett dobozba / Üzemi feszültség: 24 V DC / Áramfelvétel: 100 mA	140999	24 V DC	Falsík alatti szerelés

TZ 320 BSN rozsdamentes, készlet falsíkra történő szereléshez - EN 13637

NOT 320 AP *

RWS vészkapcsoló a hálózati feszültség vészhelyzetben vagy karbantartáshoz történő lekapcsolására, falsíkra történő szerelés



Megnevezés	Leírás	Azonosítószám	Szín	Üzemi feszültség	Szerelési mód
NOT 320 AP vészkapcsoló, Jung AS 500 *	Jung AS 500 falon kívüli burkolattal és egyes kerettel / Átlátszó műanyag ütfedél / Ütfedél mérete 55 x 55 mm / Üzemi feszültség: 24 V DC / Áramfelvétel: 30 mA / 1 nyitóérintkező / 1 záróérintkező / Érintkezőterhelhetőség: 1A, 30 V	137967	alpesi fehér	24 V DC	Falsíkra történő szerelés

SLE 220 *



Megnevezés	Azonosítószám	Szín	Üzemi feszültség	Szerelési mód
SIGNALLEUCHTE SLE 220, AP, 24V DC (020866) *	020866	piros	24 V DC	Falsíkra történő szerelés

SLE 220 *



Megnevezés	Azonosítószám	Szín	Tápfeszültség	Üzemi feszültség	Szerelési mód
SLE220,SIGNALLEUCHTE,UP,AS500,AW (115936) *	115936	zöld	24 V DC	24 V DC	Falsík alatti szerelés
SLE220,SIGNALLEUCHTE,UP,AS500,AW, RD (115934) *	115934	piros	24 V DC	24 V DC	Falsík alatti szerelés



TZ 320 BSN rozsdamentes, készlet falsíkra történő szereléshez - EN 13637

* A fent megjelölt termékek formája, típusa, tulajdonságai, funkciója vagy rendelkezésre állása országonként eltérő lehet. Kérdések esetén kérjük forduljon GEZE kapcsolattartójához.

*

