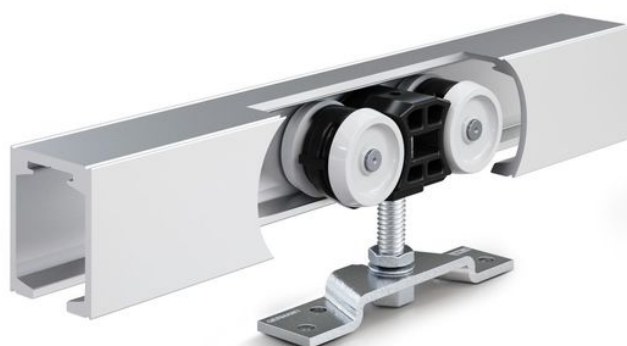


# Termék adatlap

## Perlan 140 fa



Tolóajtó vasalat 140 kg szárny súlyú fa-, műanyag- vagy fémajtókhoz

### ALKALMAZÁSI TERÜLETEK

- Erős forgalmat bonyolító beltéri tolóajtók
- Lakó-, iroda- és konferenciaépületek, valamint szállodák
- Vasalatszerelés minden látható területen
- Egy- és többszárnyú tolóajtók



### TERMÉKJELLEMZŐK

- Tolóvasalat max. 140 kg szárny súlyhoz
- Fa, műanyag vagy fém anyagú szárnyakhoz
- Egy- vagy kétoldali behúzáscsillapítással
- Az állítható magasságkiegyenlítés kiegyenlíti a mennyezet és a futóprofil közötti egyenetlenségeket
- A görgőkocsikba beépített, precíziós golyóscsapágyak különösen halk járást biztosítanak toláskor
- A DIN EN 1527 szerint 100 000 ellenőrzési cikluson át vizsgált élettartam
- A süllyeszthető függesztőlemezek lehetővé teszik a kis réstávolságú ajtóbeépítést a futóprofil és az ajtó felső szélé között

### MŰSZAKI ADATOK

Kereskedelmi név	Perlan 140 fa
Szárny anyaga	Fa, Fém
Szárny súly (max.)	140 kg
Szárnyak száma	Egyszárnyú
Szárny szélesség (min.)	500 mm
Szárny szélesség (max.)	1640 mm
Szárny magasság (max.)	3500 mm
Min. szárnyvastagság	22 mm
Max. szárnyvastagság	40 mm
Futó sínprofil geometriája	Egyenes
EN 1670 korrózióállóság	2 (EN 1670 szerint: 0. osztály = nincs meghatározva, 1. osztály = alacsony, 2. osztály = közepes, 3. osztály = magas, 4. osztály = nagyon magas, 5= rendkívül magas)
EN 1527 folyamatos működésre való alkalmasság	100 000 ellenőrzési ciklus
Szerelési mód	Fal, Mennyezet
DIN irány	balos / jobbos
Kézi működtetés	Igen
Felület	eloxált
Szín	EV1