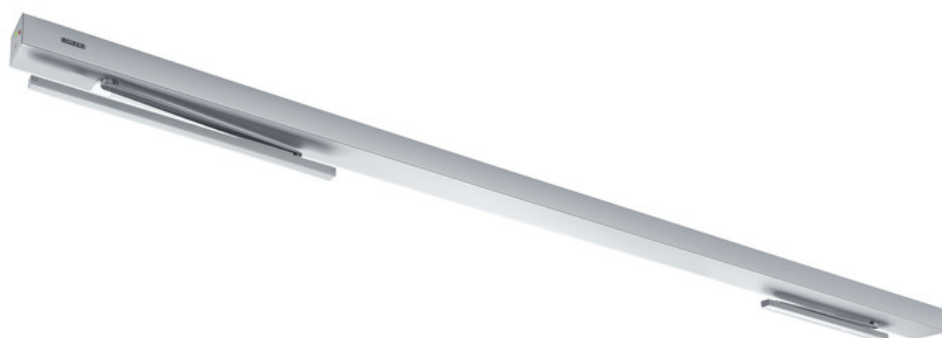


Termék adatlap

Powerturn F-IS/TS



Félautomata rendszer ajtómozgatóval a mozgó szárnyon és
ajtócsukóval az álló szárnyon tűz- és füstgátló ajtókhöz

ALKALMAZÁSI TERÜLETEK

- Tűz- és füstgátló ajtók
- Kétszárnyú jobbos és balos ütközőajtók
- Max. 3200 mm pánttávolságú ütközőajtók rudazatos szereléssel
- Max. 2800 mm pánttávolságú ütközőajtók görgősínes szereléssel
- Minimális pánttávolság 1415 mm, az álló szárny minimális szélessége 615 mm (szerelési módtól függően)
- Nagy gyalogosforgalmú bel- és kültéri ajtók
- Szimmetrikus és aszimmetrikus ajtóosztás lehetséges
- Ajtótokra szerelés pánt felőli oldalon és a pánttal ellentétes oldalon
- Rögzítőberendezések integrált rögzítéssel – figyelembe kell venni az országfüggő követelményeket

TERMÉKJELLEMZŐK

- Smart swing funkció az ajtó könnyű kézi nyitásáért
- Fokozatmentesen beállítható csukóerő EN4-7 között
- A nyitási és csukási sebesség egyénileg beállítható
- Az automatikaegység mechanikus végzárása áramtalan üzemben és elektromos végzárása szabályozott üzemben, amely röviddel a csukott helyzet előtt felgyorsítja az ajtót
- A mechanikus és elektromos csukássorrend szabályozás várakozási pozícióban tartja a mozgó szárnyat, amíg az álló szárny be nem záródik
- Az alacsony energiájú funkció csökkentett sebességgel nyitja és csukja az ajtót, ezzel teljesítve a legszigorúbb biztonsági követelményeket
- Az akadályfelismerés megjegyzi az érintkezés útján felismert akadályt, és leállítja a nyitási vagy csukási folyamatot
- Az automatikus irányváltás felismeri az akadályt, és visszatér a nyitott helyzetbe
- A Push & Go funkció az ajtószárny gyengéd megnyomásával mozgásba hozza az automatikus ajtómozgatót
- A motor görgősínnel vagy rudazattal együtt is használható
- Szervofunkció az ajtó kézi nyitásának motoros rásegítéséhez
- Opcionális vezeték nélküli panel a vezeték nélküli vezérléshez rádióadón keresztül
- Füstjelző központ csatlakoztatható, amelynek jelére az ajtó tűz esetén magától bezáródik
- Szabadon paraméterezhető be- és kimenetek különböző funkciókhoz
- Nyílt szabvány (BACnet) segítségével hálózatba kapcsolható és integrálható az épületautomatizálásba.



MŰSZAKI ADATOK

| Kereskedelmi név | Powerturn F-IS/TS |
|--|--|
| Szárny súly (max.), egyszárnyú | 600 kg |
| Álló szárny minimális szélessége | 470 mm |
| Álló szárny max. szélessége | 1400 mm |
| Mozgó szárny szélessége, min. | 800 mm |
| Mozgó szárny max. szélessége | 1600 mm |
| Kávamélység (max.) | 160 mm |
| Nyílásszög (max.) | 136 ° |
| balra nyíló ajtó | Igen |
| jobbra nyíló ajtó | Igen |
| Ajtókra szerelés a pánttal ellentétes oldalon rudazattal | Igen |
| Ajtókra szerelés a pánt felőli oldalon görgősínnel | Igen |
| Mechanikus végzárás | Igen |
| Elektromos végzárás | Igen |
| Mechanikus csukássorrend szabályozás | Igen |
| Hálózati leválasztás | Főkapcsoló a motorban |
| Áramellátás külső fogyasztók számára (24 V DC) | 1.2 A |
| Üzemi hőmérséklet | -15 - 50 °C |
| Üzem mód | Automata, Ki, Állandóan nyitva, Üzlet zárása, Éjszakai |
| Automata funkció | Igen |
| Low-Energy funkció | Igen |
| Smart swing funkció | Igen |
| Szervo funkció | Igen |
| Akadályfelismerés | Igen |
| Automatikus irányváltás | Igen |
| Push & Go | beállítható |
| Kezelés | Kijelzős programkapcsoló, Motorba integrált programkapcsoló, MPS programkapcsoló |
| Szabványoknak való megfelelés | DIN 18650, EN 16005 |
| Alkalmazhatóság tűzgátló ajtóként | Igen |
| Integrált füstkapcsoló | Nem |

A KÖVETKEZŐKBŐL ÁLL

GC GR GC 338-HOZ

Powerturn érzékelő görgősín GC 338 biztonsági érzékelőhöz



| Megnevezés | Leírás | Azonosítószám | Szín | Szerelési mód |
|------------------------------|---|---------------|-------------|---|
| GC GR GC 338 Powerturn-höz | Powerturn-höz / Powerturn F-hez, szerelés a pántoldalon, karhossz 330 mm | 157451 | RAL szerint | Ajtótokra szerelés a pántoldalon |
| GC GR GC 338 Powerturn-höz | Powerturn-höz / Powerturn F-hez, szerelés a pánttal ellentétes oldalon, karhossz 450 mm | 157476 | EV1 | Ajtótokra szerelés a pánttal ellentétes oldalon |
| GC GR GC 338 Powerturn-höz | Powerturn-höz / Powerturn F-hez, szerelés a pánttal ellentétes oldalon, karhossz 450 mm | 157477 | RAL szerint | Ajtótokra szerelés a pánttal ellentétes oldalon |
| GC GR GC 338 Powerturn-höz * | Powerturn-höz / Powerturn F-hez, szerelés a pánttal ellentétes oldalon, karhossz 450 mm | 157475 | RAL szerint | Ajtótokra szerelés a pánttal ellentétes oldalon |
| GC GR GC 338 Powerturn-höz | Powerturn-höz / Powerturn F-hez, szerelés a pántoldalon, karhossz 330 mm | 157472 | EV1 | Ajtótokra szerelés a pántoldalon |
| GC GR GC 338 Powerturn-höz | Powerturn-höz / Powerturn F-hez, szerelés a pántoldalon, karhossz 330 mm | 157450 | EV1 | Ajtótokra szerelés a pántoldalon |
| GC GR GC 338 Powerturn-höz | Powerturn-höz / Powerturn F-hez, szerelés a pánttal ellentétes oldalon, karhossz 450 mm | 157474 | EV1 | Ajtótokra szerelés a pánttal ellentétes oldalon |
| GC GR GC 338 Powerturn-höz | Powerturn-höz / Powerturn F-hez, szerelés a pántoldalon, karhossz 330 mm | 157473 | RAL szerint | Ajtótokra szerelés a pántoldalon |

POWERTURN IS/TS ÁLLÓ SZÁRNY *

Állószárnyegység IS/TS programhoz



| Megnevezés | Leírás | Azonosítószám | Szín | Szárnyszélesség (max.) |
|-------------------------------|--|---------------|-------------|------------------------|
| TS 4000 Powerturn IS/TS-hez * | Ajtótokra szerelés a pánttal ellentétes oldalon, csukóerő EN1-6 nyitáscsillapítással, rudazat nélkül | 164013 | ezüstszín ú | 1600 mm |
| TS 5000 L Powerturn IS/TS-hez | Ajtótokra szerelés a pántoldalon, csukóerő EN4-6 nyitáscsillapítással, görgősín nélkül | 164012 | ezüstszín ú | 1600 mm |

POWERTURN / POWERTURN F RUDAZAT

Ajtótokra és ajtólapra szerelés 560 mm-es kávamélységig



| Megnevezés | Leírás | Azonosítószám | Szín |
|---------------------------------|--|---------------|-------------|
| Powerturn / Powerturn F rudazat | Hossz 245 mm, kávamélység / 20 mm - 160 mm érzékelőrudazattal, / -30 mm - 110 mm érzékelőrudazat nélkül | 154707 | EV1 |
| Powerturn / Powerturn F rudazat | Hossz 645 mm, kávamélység / 420 mm - 560 mm érzékelőrudazattal, / 370 mm - 510 mm érzékelőrudazat nélkül | 154721 | RAL szerint |
| Powerturn / Powerturn F rudazat | Hossz 245 mm, kávamélység / 20 mm - 160 mm érzékelőrudazattal, / -30 mm - 110 mm érzékelőrudazat nélkül | 154709 | RAL szerint |
| Powerturn / Powerturn F rudazat | Hossz 445 mm, kávamélység / 220 mm - 360 mm érzékelőrudazattal, / 170 mm - 310 mm érzékelőrudazat nélkül | 154714 | EV1 |
| Powerturn / Powerturn F rudazat | Hossz 545 mm, kávamélység / 320 mm - 460 mm érzékelőrudazattal, / 270 mm - 410 mm érzékelőrudazat nélkül | 154717 | EV1 |
| Powerturn / Powerturn F rudazat | Hossz 445 mm, kávamélység / 220 mm - 360 mm érzékelőrudazattal, / 170 mm - 310 mm érzékelőrudazat nélkül | 154715 | RAL szerint |
| Powerturn / Powerturn F rudazat | Hossz 545 mm, kávamélység / 320 mm - 460 mm érzékelőrudazattal, / 270 mm - 410 mm érzékelőrudazat nélkül | 154718 | RAL szerint |
| Powerturn / Powerturn F rudazat | Hossz 645 mm, kávamélység / 420 mm - 560 mm érzékelőrudazattal, / 370 mm - 510 mm érzékelőrudazat nélkül | 154720 | EV1 |
| Powerturn / Powerturn F rudazat | Hossz 215 mm, kávamélység / -10 mm - 130 mm érzékelőrudazattal, / -30 mm - 80 mm érzékelőrudazat nélkül | 165818 | EV1 |
| Powerturn / Powerturn F rudazat | Hossz 215 mm, kávamélység / -10 mm - 130 mm érzékelőrudazattal, / -30 mm - 80 mm érzékelőrudazat nélkül | 159376 | RAL szerint |
| Powerturn / Powerturn F rudazat | Hossz 345 mm, kávamélység / 120 mm - 260 mm érzékelőrudazattal, / 70 mm - 210 mm érzékelőrudazat nélkül | 154712 | RAL szerint |
| Powerturn / Powerturn F rudazat | Hossz 345 mm, kávamélység / 120 mm - 260 mm érzékelőrudazattal, / 70 mm - 210 mm érzékelőrudazat nélkül | 154711 | EV1 |

POWERTURN TAKARÓBURKOLAT

Powerturn ajtómozgatóhoz, oldalelemekkel és tengelyburkolattal együtt a burkolat színével azonos kivitelben



| Megnevezés | Leírás | Azonosítószám | Szín |
|--|--|---------------|------|
| Powerturn takaróburkolat | Takaróburkolat oldalelemekkel és tengelyburkolatokkal a fedél színével azonos kivitelben | 161927 | EV1 |
| Burkolatbővítő készlet GEZE Powerturn-hoz | | 157830 | |
| Középső burkolat szerelőkészlet GEZE Powerturn-höz | | 157831 | |

Powerturn F-IS/TS



| Megnevezés | Leírás | Azonosítószám | Szín |
|---------------------------------------|--|---------------|-------------|
| Powerturn oldalelem / tengelyburkolat | | 162746 | ezüstsínű |
| Powerturn takaróburkolat | Takaróburkolat oldalelemekkel és tengelyburkolatokkal a fedél színével azonos kivitelben | 160326 | RAL szerint |

POWERTURN / POWERTURN F GÖRGŐSÍN

Ajtókra szereléshez pántoldalra vagy a pánttal ellentétes oldalra görgősínnel



| Megnevezés | Leírás | Azonosítószám | Szín | Szerelési mód |
|------------------------|--|---------------|-------------|---|
| Powerturn (F) görgősín | Ajtókra szerelés a pánttal ellentétes oldal, hossz 691 mm, karhossz 450 mm | 153813 | RAL szerint | Ajtókra szerelés a pánttal ellentétes oldalon |
| Powerturn (F) görgősín | Ajtókra szerelés a pánttal ellentétes oldal, hossz 691 mm, karhossz 450 mm | 153812 | EV1 | Ajtókra szerelés a pánttal ellentétes oldalon |
| Powerturn (F) görgősín | Ajtókra szerelés a pántoldalon, hossz 691 mm, karhossz 330 mm | 153790 | RAL szerint | Ajtókra szerelés a pántoldalon |
| Powerturn (F) görgősín | Ajtókra szerelés a pántoldalon, hossz 691 mm, karhossz 330 mm | 153787 | EV1 | Ajtókra szerelés a pántoldalon |

POWERTURN / EMD 230 V-OS CSATLAKOZÓDUGÓ

230 V-os csatlakozó és GEZE-logó Powerturn / EMD -höz



| Megnevezés | Leírás | Azonosítószám | Szín |
|-------------------------------------|--------------------------------|---------------|--------|
| Powerturn / EMD 230 V-os csatlakozó | Powerturn / EMD csatlakozódugó | 156890 | fekete |

Powerturn F-IS/TS



TS 4000 / 2000 RUDAZAT

Normál rudazat



| Megnevezés | Leírás | Azonosítószám | Szín |
|----------------------|----------|---------------|----------------------|
| TS 4000/2000 rudazat | Standard | 102425 | RAL szerint |
| TS 4000/2000 rudazat | Standard | 102421 | ezüstszínű |
| TS 4000/2000 rudazat | Standard | 102423 | fehér RAL 9016 |
| TS 4000/2000 rudazat | Standard | 102426 | Nemesacélhoz hasonló |

POWERTURN F

Elektromechanikus ajtómozgató egyszárnyú tűz- és füstgátló ajtókhöz



TS 5000 / 3000 ÁLLÍTHATÓ MAGASSÁGÚ CSÚSZÓSÍN *

+/- 2 mm-es magassáskiegyenlítéssel és karral



| Megnevezés | Leírás | Azonosítószám | Szín | Méret |
|---|---------------------------------------|---------------|-------------|------------------------|
| TS 3/5000 állítható magasságú csúszósín | Magassáskiegyenlítés +/- 2 mm, karral | 115191 | ezüstszínű | 448.5 x 30.5 x 20.5 mm |
| TS 3/5000 állítható magasságú csúszósín | Magassáskiegyenlítés +/- 2 mm, karral | 115192 | RAL szerint | 448.5 x 30.5 x 20.5 mm |

TARTOZÉKOK

POWERTURN 230 V-OS T-ELOSZTÓ *

Opcionális 230 V-os csatlakozó külső perifériaeszközhöz



| Megnevezés | Leírás | Azonosítószám |
|--------------------------------|--|---------------|
| Powerturn 230 V-os T-elosztó * | Opcionális 230 V-os csatlakozó külső perifériaeszközhöz (max. 700 W, max. 7 A, AD 0,75 mm ²) | 166272 |

GC 338

Érzékelőléc stand-by móddal automata nyíló- és forgóajtók biztosítására



| Megnevezés | Leírás | Azonosítószám | Szín | Kimenet | Üzemi feszültség |
|---------------------------------|--|---------------|-------------|-------------------------------|------------------|
| GC 338 érzékelőléc pár, 1200 mm | a csomag két, automata nyíló- és forgóajtók elfordulási tartományának DIN 18650 / EN 16005 szerinti biztosítására szolgáló érzékelőlécet tartalmaz | 142825 | RAL szerint | Elektromos relé | 24 V DC +/-20% |
| GC 338 érzékelőléc pár, 1500 mm | a csomag két, automata nyíló- és forgóajtók elfordulási tartományának DIN 18650 / EN 16005 szerinti biztosítására szolgáló érzékelőlécet tartalmaz | 142827 | RAL szerint | Potenciálmentes reléérintkező | 24 V DC +/-20% |
| GC 338 érzékelőléc pár, 1500 mm | a csomag két, automata nyíló- és forgóajtók elfordulási tartományának DIN 18650 / EN 16005 szerinti biztosítására szolgáló érzékelőlécet tartalmaz | 142757 | EV1 | Elektromos relé | 24 V DC +/-20% |
| GC 338 érzékelőléc pár, 1200 mm | a csomag két, automata nyíló- és forgóajtók elfordulási tartományának DIN 18650 / EN 16005 szerinti biztosítására szolgáló érzékelőlécet tartalmaz | 142219 | EV1 | Elektromos relé | 24 V DC +/-20% |

GC 342

Lézerszkenner integrált objektum- és falkitakarással rendelkező automata ajtók és ablakok biztosítására



| Megnevezés | Leírás | Azonosítószám | Szín | Méret | Kimenet |
|----------------------------|---|---------------|-------------------------|------------------|---------------------------------|
| GC 342 (bal oldali modul) | Lézerszkenner egy lézerfüggönnyel automatikus nyílóajtók elfordulási tartományának biztosításához / Érzékelőmodulból, kábelből és tartozékokból áll | 167433 | fehér | 143 x 86 x 40 mm | 2 potenciálmentes reléérintkező |
| GC 342 (jobb oldali modul) | Lézerszkenner egy lézerfüggönnyel automatikus nyílóajtók elfordulási tartományának biztosításához / Érzékelőmodulból, kábelből és tartozékokból áll | 167435 | fekete | 143 x 86 x 40 mm | 2 potenciálmentes reléérintkező |
| GC 342 (bal oldali modul) | Lézerszkenner egy lézerfüggönnyel automatikus nyílóajtók elfordulási tartományának biztosításához / Érzékelőmodulból, kábelből és tartozékokból áll | 167434 | rozsdamentes acél színű | 143 x 86 x 40 mm | 2 potenciálmentes reléérintkező |
| GC 342 (bal oldali modul) | Lézerszkenner egy lézerfüggönnyel automatikus nyílóajtók elfordulási tartományának biztosításához / Érzékelőmodulból, kábelből és tartozékokból áll | 167432 | fekete | 143 x 86 x 40 mm | 2 potenciálmentes reléérintkező |
| GC 342 készlet | Lézerszkenner egy lézerfüggönnyel automatikus nyílóajtók elfordulási tartományának biztosításához / két érzékelőmodulból, kábelből és tartozékokból áll | 167439 | fehér | 143 x 86 x 40 mm | 2 potenciálmentes reléérintkező |
| GC 342 (jobb oldali modul) | Lézerszkenner egy lézerfüggönnyel automatikus nyílóajtók elfordulási tartományának biztosításához / Érzékelőmodulból, kábelből és tartozékokból áll | 167437 | rozsdamentes acél színű | 143 x 86 x 40 mm | 2 potenciálmentes reléérintkező |
| GC 342 készlet | Lézerszkenner egy lézerfüggönnyel automatikus nyílóajtók elfordulási tartományának biztosításához / két érzékelőmodulból, kábelből és tartozékokból áll | 167438 | fekete | 143 x 86 x 40 mm | 2 potenciálmentes reléérintkező |
| GC 342 (jobb oldali modul) | Lézerszkenner egy lézerfüggönnyel automatikus nyílóajtók elfordulási tartományának biztosításához / Érzékelőmodulból, kábelből és tartozékokból áll | 167436 | fehér | 143 x 86 x 40 mm | 2 potenciálmentes reléérintkező |
| GC 342 készlet | Lézerszkenner egy lézerfüggönnyel automatikus nyílóajtók elfordulási tartományának biztosításához / két érzékelőmodulból, kábelből és tartozékokból áll | 167440 | rozsdamentes acél színű | 143 x 86 x 40 mm | 2 potenciálmentes reléérintkező |

ADAPTER ÉRZÉKELŐRUDAZATHOZ

A rudazat érzékelőléccel azonos magasságban való rögzítéséhez



| Megnevezés | Leírás | Azonosítószám | Szín |
|----------------------------|--|---------------|-------------|
| Adapter érzékelőrudazathoz | Powerturn, EMD / EMD-F és TSA 160 NT számára | 144352 | ezüstsínű |
| Adapter érzékelőrudazathoz | Powerturn, EMD / EMD-F és TSA 160 NT számára | 153126 | RAL szerint |

GC 302

Radaros mozgásérzékelő automata ajtók vezérléséhez



| Megnevezés | Leírás | Azonosítószám | Szín | Méret | Kimenet |
|---------------------------------|--|---------------|-------------|------------------|-------------------------------|
| GC 302 R radaros mozgásérzékelő | Radaros mozgásérzékelő automata ajtók vezérléséhez | 124087 | fekete | 176 x 62 x 52 mm | Potenciálmentes reléérintkező |
| GC 302 R radaros mozgásérzékelő | Radaros mozgásérzékelő automata ajtók vezérléséhez | 124088 | RAL szerint | 176 x 62 x 52 mm | Potenciálmentes reléérintkező |

GC 307+ *

Érintésmentes közelítésérzékelő automata ajtók vezérléséhez



| Megnevezés | Leírás | Azonosítószám | Szín | Méret | Szerelési mód |
|---------------------------|--|---------------|--------------|-----------------|---------------------------|
| GC 307+ (kéz piktogram) * | Érintés nélküli közelítésérzékelő automata ajtók vezérléséhez | 195727 | alpesi fehér | 80 x 80 x 21 mm | Falsíkra történő szerelés |
| GC 307+ (WC piktogram) * | Érintés nélküli közelítésérzékelő automata ajtók vezérléséhez / Powerturn-hoz, EMD-hez és szabványos tolóajtókhoz alkalmas | 195751 | alpesi fehér | 80 x 80 x 21 mm | Falsíkra történő szerelés |
| GC 307+ (kéz piktogram) * | Érintés nélküli közelítésérzékelő automata ajtók vezérléséhez | 193226 | alpesi fehér | 80 x 80 x 8 mm | Falsík alatti szerelés |
| GC 307+ (WC piktogram) * | Érintés nélküli közelítésérzékelő automata ajtók vezérléséhez / Powerturn-hoz, EMD-hez és szabványos tolóajtókhoz alkalmas | 195750 | alpesi fehér | 80 x 80 x 8 mm | Falsík alatti szerelés |

GC 342+ *

Lézerszkennert integrált objektum- és falkitakarással rendelkező automata nyílóajtók biztosítására



| Megnevezés | Leírás | Azonosítószám | Szín | Méret | Kimenet |
|-------------------------------|---|---------------|-------------------------|------------------|---------------------------------|
| GC 342+ (bal oldali modul) * | Lézerszkennert négy aktív lézerezékelővel automata nyílóajtók veszélyes területeinek optimális biztosítása érdekében – mellékszáróéllal együtt; kiegészítő kimenet az érintés nélküli vezérléshez / Érzékelőmodulból, kábelből és tartozékokból áll | 198693 | rozsdamentes acél színű | 145 x 88 x 68 mm | 3 potenciálmentes reléérintkező |
| GC 342+ (bal oldali modul) * | Lézerszkennert négy aktív lézerezékelővel automata nyílóajtók veszélyes területeinek optimális biztosítása érdekében – mellékszáróéllal együtt; kiegészítő kimenet az érintés nélküli vezérléshez / Érzékelőmodulból, kábelből és tartozékokból áll | 198669 | fekete | 145 x 88 x 68 mm | 3 potenciálmentes reléérintkező |
| GC 342+ (bal oldali modul) * | Lézerszkennert négy aktív lézerezékelővel automata nyílóajtók veszélyes területeinek optimális biztosítása érdekében – mellékszáróéllal együtt; kiegészítő kimenet az érintés nélküli vezérléshez / Érzékelőmodulból, kábelből és tartozékokból áll | 198671 | fehér | 145 x 88 x 68 mm | 3 potenciálmentes reléérintkező |
| GC 342+ (jobb oldali modul) * | Lézerszkennert négy aktív lézerezékelővel automata nyílóajtók veszélyes területeinek optimális biztosítása érdekében – mellékszáróéllal együtt; kiegészítő kimenet az érintés nélküli vezérléshez / Érzékelőmodulból, kábelből és tartozékokból áll | 198694 | rozsdamentes acél színű | 145 x 88 x 68 mm | 3 potenciálmentes reléérintkező |
| GC 342+ (jobb oldali modul) * | Lézerszkennert négy aktív lézerezékelővel automata nyílóajtók veszélyes területeinek optimális biztosítása érdekében – mellékszáróéllal együtt; kiegészítő kimenet az érintés nélküli vezérléshez / Érzékelőmodulból, kábelből és tartozékokból áll | 198670 | fekete | 145 x 88 x 68 mm | 3 potenciálmentes reléérintkező |
| GC 342+ (jobb oldali modul) * | Lézerszkennert négy aktív lézerezékelővel automata nyílóajtók veszélyes területeinek optimális biztosítása érdekében – mellékszáróéllal együtt; kiegészítő kimenet az érintés nélküli vezérléshez / Érzékelőmodulból, kábelből és tartozékokból áll | 198692 | fehér | 145 x 88 x 68 mm | 3 potenciálmentes reléérintkező |

Powerturn F-IS/TS



LED-ES SZENZOROS PADLÓKAPCSOLÓ *

Nyomógomb automata ajtók vezérléséhez



| Megnevezés | Leírás | Azonosítószám | Szín | Méret | Kimenet |
|----------------------------------|---|---------------|-----------|-----------------------|------------------------|
| LED-es szenzoros padlókapcsoló * | kapacitív nyomógomb kapcsoló automatikus ajtórendszerek vezérléséhez. Védettség IP69K | 182936 | Nemesacél | 100 x 100 x 3 x 14 mm | PNP tranzisztorkimenet |

AS 500 *

AS vészki kapcsoló üveglappal és öt cserélhető felirattal („Vészki kapcsoló nyitása”, „Vészki kapcsoló”, „Emergency switch”, „Ajtó zárása” és felirat nélkül)



| Megnevezés | Leírás | Azonosítószám | Szín | Méret | Szerelési mód |
|------------------------|---|---------------|----------------------|-----------------|------------------------|
| AS 500 vészki kapcsoló | Billenő ellenőrzőkapcsoló glimmlámpával, üveglappal és öt cserélhető felirattal („Vészki kapcsoló nyitása”, „Vészki kapcsoló”, „Emergency switch”, „Ajtó zárása” és felirat nélkül) | 120881 | alpesi fehér / piros | 80 x 80 x 21 mm | Falsík alatti szerelés |

AIR 20

Aktív infravörös fotocella automata nyílóajtók ajtókilincsenek felügyeletéhez



| Megnevezés | Leírás | Azonosítószám | Szín | Méret | Üzemi feszültség |
|------------|---|---------------|--------|-----------------|------------------|
| AIR 20-Var | Fényérzékelő automata nyílóajtók ajtókilincsenek felügyeletéhez | 082689 | fekete | 72 x 66 x 49 mm | 24 V |

DPS

Kijelzős programkapcsoló automata ajtók üzemmódjának beállításához



| Megnevezés | Leírás | Azonosító szám | Szín | Méret | Üzemi feszültség |
|---|--|----------------|--------------|------------------|------------------|
| DPS kijelzős programkapcsoló OFF nyomógombbal | Automata ajtók üzemmódjának beállítása, valamint üzembe helyezése és paraméterezése / 5x funkciógombbal, 2x7 szegmenses kijelzővel, alfanumerikus hibakijelzéssel, IP40 védelemmel | 151524 | alpesi fehér | 80 x 80 x 53 mm | 24 V DC |
| DPS OFF nyomógombbal és SCT kulcsos kapcsolóval | Kombinált kettes keretben profilfélcilinder nélkül | 155810 | alpesi fehér | 80 x 151 x 50 mm | 24 V DC |

EFT NAGY FELÜLETŰ NYOMÓGOMB *

Nemesacél nagy felületű nyomógomb IP65 védelemmel, automata ajtók vezérléséhez



| Megnevezés | Leírás | Azonosító szám | Szín | Méret | Szerelési mód |
|-----------------------------|--|----------------|-----------|------------------|---------------------------|
| EFT nagy felületű nyomógomb | Rendkívül lapos kialakítás, IP65 védelem | 119898 | Nemesacél | 75 x 250 x 17 mm | Falsíkra történő szerelés |

KFT NAGY FELÜLETŰ NYOMÓGOMBOK

Műanyag nagy felületű nyomógomb IP20 védelemmel, automata ajtók vezérléséhez



| Megnevezés | Leírás | Azonosító szám | Szín | Méret | Szerelési mód |
|-------------------------------|--|----------------|-------------------------|------------------|---------------------------|
| KFT nagy felületű nyomógombok | Nagyon lapos formatervezés, IP20 védelmi osztály | 114077 | rozsdamentes acél színű | 90 x 179 x 23 mm | Falsíkra történő szerelés |
| KFT nagy felületű nyomógombok | Nagyon lapos formatervezés, IP20 védelmi osztály | 114078 | fehér | 90 x 179 x 23 mm | Falsíkra történő szerelés |

LS 990 NAGY FELÜLETŰ NYOMÓGOMB

Nagy felületű nyomógomb automata ajtók vezérléséhez



| Megnevezés | Leírás | Azonosítószám | Szín | Méret | Szerelési mód |
|--------------------------------|---------------------------|---------------|--------------|------------------|---------------------------|
| LS 990 nagy felületű nyomógomb | Védettség IP30 H=223mm | 128583 | Nemesacél | 81 x 223 x 18 mm | Falsík alatti szerelés |
| LS 990 nagy felületű nyomógomb | Védettség IP30 H=223mm | 128582 | Nemesacél | 81 x 223 x 51 mm | Falsíkra történő szerelés |
| LS 990 nagy felületű nyomógomb | Védettség IP30 H=223mm | 141041 | alpesi fehér | 81 x 223 x 51 mm | Falsíkra történő szerelés |
| LS 990 nagy felületű nyomógomb | Védettség IP30 H=223mm | 141042 | alpesi fehér | 81 x 223 x 18 mm | Falsík alatti szerelés |

LED-ES SZENZOROS KAPCSOLÓ *

Nyomógomb automata ajtók vezérléséhez



| Megnevezés | Leírás | Azonosítószám | Szín | Méret | Kimenet |
|----------------------------------|--|---------------|--------|-------------------|------------------------|
| LED-es szenzoros kapcsoló * | Kapacitív nyomógomb kék LED világítással és tapintható Braille-felirattal automatikus ajtórendszerek vezérléséhez. Védettség IP69K | 137529 | fekete | 100 x 100 x 10 mm | PNP tranzisztorkimenet |
| Üveg LED-es szenzoros kapcsoló * | kapacitív nyomógomb kék LED világítással automatikus ajtórendszerek vezérléséhez. Védettség IP69K | 143412 | fehér | 100 x 100 x 8 mm | PNP tranzisztorkimenet |

MINI LED-ES SZENZOROS KAPCSOLÓ *

Az összes GEZE automata ajtó vezérlése



Powerturn F-IS/TS



| Megnevezés | Leírás | Azonosítószám | Szín | Méret | Kimenet |
|-----------------------------------|---|---------------|-----------------|---------------------|------------------------|
| LED-es szenzoros kapcsoló 20 mm * | kapacitív nyomógomb kapcsoló automatikus ajtórendszerek vezérléséhez. Védettség IP69K | 143273 | Alumínium, matt | 28.5 x 28.5 x 21 mm | PNP tranzisztorkimenet |

MPS

Mechanikus programkapcsoló automata ajtók üzemmódjának beállításához



| Megnevezés | Leírás | Azonosítószám | Szín | Méret | Üzemi feszültség |
|-----------------------------------|---|---------------|--------------|-----------------|------------------|
| MPS mechanikus programkapcsoló | Automata ajtók üzemmódjának beállítása forgatógombbal, LED-es hibakijelzés, védettség IP40 / 55x55 mm-es kapcsolóbetéttel rendelkező kapcsolócsaládokhoz illeszkedik | 113226 | alpesi fehér | 80 x 80 x 24 mm | 24 V DC |
| MPS-ST mechanikus programkapcsoló | Automata ajtók üzemmódjának beállítása kulccsal, LED-es hibakijelzés, védettség IP40, azonos zárlatú zárcilinder, 2x kulccsal / 55x55 mm-es kapcsolóbetéttel rendelkező kapcsolócsaládokhoz illeszkedik | 113227 | alpesi fehér | 80 x 80 x 24 mm | 24 V DC |

AS 500 BILLENŐKAPCSOLÓ

Az összes GEZE automata ajtó vezérlése



| Megnevezés | Azonosítószám | Szín | Méret | Szerelési mód |
|------------------------|---------------|--------------|----------------|------------------------|
| AS 500 billenőkapcsoló | 120888 | alpesi fehér | 80 x 80 x 9 mm | Falsík alatti szerelés |

HÚZÓKAPCSOLÓ *

Aktiváláshoz az akadálymentes fürdőszobában vagy WC-ben



| Megnevezés | Leírás | Azonosítószám | Szín | Méret | Szerelési mód |
|--------------|---------------------------|---------------|-------|-----------------|---------------------------|
| Húzókapcsoló | 500 mm hosszú húzólánccal | 008607 | piros | 36 x 94 x 34 mm | Falsíkra történő szerelés |

GC 308 *

Radaros mozgásérzékelő egyéni beállítási lehetőségekkel automata ajtók vezérlésére



| Megnevezés | Azonosítószám | Szín | Méret | Kimenet |
|-----------------------------------|---------------|-------------------------|------------------|-------------------------------|
| GC 308 R radaros mozgásérzékelő * | 203605 | rozsdamentes acél színű | 120 x 50 x 50 mm | Potenciálmentes reléérintkező |
| GC 308 R radaros mozgásérzékelő * | 203603 | fekete | 120 x 50 x 50 mm | Potenciálmentes reléérintkező |
| GC 308 R radaros mozgásérzékelő * | 203604 | fehér | 120 x 50 x 50 mm | Potenciálmentes reléérintkező |

DIGITÁLIS PROGRAMKAPCSOLÓ ÓRA *

Automata ajtók üzemmódjainak idővezérelt módosításához



REED-KAPCSOLÓ *

Az ajtószárny helyzetének érintés nélküli felügyeletére



| Megnevezés | Leírás | Azonosítószám | Szín |
|-----------------|---|---------------|-------|
| Reed-kapcsoló * | Az ajtószárny helyzetének érintés nélküli felügyeletére | 092777 | fehér |

E2 BILLENŐKAPCSOLÓ

Az összes GEZE automata ajtó vezérlése



| Megnevezés | Azonosítószám | Szín | Méret | Szerelési mód |
|--------------------|---------------|------------------|----------------------|------------------------|
| E2 billenőkapcsoló | 094013 | matt tisztafehér | 80.8 x 80.8 x 9.3 mm | Falsík alatti szerelés |

LS 990 BILLENŐKAPCSOLÓ

Az összes GEZE automata ajtó vezérlése



| Megnevezés | Azonosítószám | Szín | Méret | Szerelési mód |
|------------------------|---------------|-----------|-----------------|------------------------|
| LS 990 billenőkapcsoló | 098396 | Nemesacél | 81 x 81 x 11 mm | Falsík alatti szerelés |

* A fent megjelölt termékek formája, típusa, tulajdonságai, funkciója vagy rendelkezésre állása országonként eltérő lehet. Kérdések esetén kérjük forduljon GEZE kapcsolattartójához.