

Termék adatlap

TS 5000 ISM SoftClose

*



ALKALMAZÁSI TERÜLETEK

- Tűz- és füstgátló ajtók
- Kétszárnyú ütközőajtók
- Szimmetrikus és aszimmetrikus ajtóosztás lehetséges
- Max. 2800 mm pánttávolságú és 1400 mm szárny szélességű ütközőajtók, túlnyúlás max. 3200 mm
- Minimális pánttávolság 1300 mm, az álló szárny minimális szélessége 400 mm
- Ajtólapra szerelés a pánt felőli oldalon

TERMÉKJELLEMZŐK

- Két TS 5000 ajtócsukóból és ISM csúszósínből álló rendszer
- Fokozatmentesen beállítható csukóerő EN2-6 között
- Jobbra és balra nyíló ajtókhoz átállítás nélkül használható
- A csukássorrend szabályozás várakozási pozícióban tartja a mozgó szárnyat, amíg az álló szárny be nem záródik
- A végzárás / végzárási fékezés szeleppel előlről beállítható
- A csukási sebesség egyénileg beállítható
- Integrált nyitáscsillapítás, erőteljesen lefékezi a kicsapódó ajtót
- Optikai csukóerő kijelző a beállítás könnyű ellenőrzéséhez
- Az összes funkció előlről beállítható

MŰSZAKI ADATOK

| | |
|--|--|
| Kereskedelmi név | TS 5000 ISM SoftClose * |
| Akadálymentes a DIN 18040 szerint eddig a szárny szélességig (max.) mm-ben | 1100 mm |
| Szárny szélesség (max.) | 1400 mm |
| Szerelési mód | Ajtólapra szerelés a pánt felőli oldalon |
| Nyílásszög (max.) | 180 ° |
| Minimális pánttávolság | 1300 mm |
| Álló szárny minimális szélessége | 400 mm |
| Alkalmazhatóság tűzgátló ajtóként | Igen |
| Beállítható csukóerő | Igen, fokozatmentes |
| Csukási sebesség beállítható | Igen |
| Beállítható végzárás | Igen, szeleppel |
| Végzárási sebesség, beállítható | Igen |
| Integrált nyitáscsillapítás | Igen, hidraulikusan beállítható |
| Csukóerő-állítás helye | Elöl |
| Optikai csukóerő kijelző | Igen |
| Rögzítés | Opcionális |
| Integrált füstkapcsoló | Nem |
| Integrált csukássorrend szabályozás | Igen |

A KÖVETKEZŐKBŐL ÁLL

ISM TS 5000 CSÚSZÓSÍN

Csukássorrend szabályozással és karokkal



| Megnevezés | Leírás | Azonosítószám | Szín | Méret |
|-----------------------|--|---------------|----------------------|-------------------|
| ISM TS 5000 csúszósín | átmenő, beépített csukássorrend szabályozással és karokkal | 115592 | Nemesacélhoz hasonló | 2630 x 40 x 30 mm |
| ISM TS 5000 csúszósín | átmenő, beépített csukássorrend szabályozással és karokkal | 115549 | ezüstsztínű | 2630 x 40 x 30 mm |
| ISM TS 5000 csúszósín | átmenő, beépített csukássorrend szabályozással és karokkal | 115591 | fehér RAL 9016 | 2630 x 40 x 30 mm |
| ISM TS 5000 csúszósín | átmenő, beépített csukássorrend szabályozással és karokkal | 115593 | RAL szerint | 2630 x 40 x 30 mm |

ISM TS 5000 CSÚSZÓSÍN TÚLNYÚLÁSSAL

Max. 3200 mm, csukássorrend szabályozással és karokkal



| Megnevezés | Leírás | Azonosítószám | Szín | Méret |
|------------------------------------|--|---------------|-------------|-------------------|
| ISM TS 5000 csúszósín túlnyúlással | átmenő, túlnyúlás max. 3200 mm, beépített csukássorrend szabályozással és karokkal | 115598 | ezüstsztínű | 3030 x 40 x 30 mm |
| ISM TS 5000 csúszósín túlnyúlással | átmenő, túlnyúlás max. 3200 mm, beépített csukássorrend szabályozással és karokkal | 115599 | RAL szerint | 3030 x 40 x 30 mm |

TS 5000 SOFTCLOSE CSUKÓTEST *

EN 2-6 felső szerelésű, csúszósínes ajtócsukókhoz, egyénileg állítható csukási sebességgel, 0-15° ajtó nyílásszöggel



| Megnevezés | Leírás | Azonosítószám | Szín | Méret | DIN irány |
|-------------------------------|---|---------------|-------------------|------------------|----------------|
| TS 5000 SoftClose ajtócsukó * | Csukóerő EN 2–6, nyitáscsillapítással és integrált, fokozatmentesen beállítható végzárási sebességgel az ajtó lefékezéséhez (csúszósín és kar nélkül) | 183430 | fehér RAL 9016 | 287 x 47 x 60 mm | balos / jobbos |
| TS 5000 SoftClose ajtócsukó * | Csukóerő EN 2–6, nyitáscsillapítással és integrált, fokozatmentesen beállítható végzárási sebességgel az ajtó lefékezéséhez (csúszósín és kar nélkül) | 181792 | ezüstsínű | 287 x 47 x 60 mm | balos / jobbos |
| TS 5000 SoftClose ajtócsukó * | Csukóerő EN 2–6, nyitáscsillapítással és integrált, fokozatmentesen beállítható végzárási sebességgel az ajtó lefékezéséhez (csúszósín és kar nélkül) | 181793 | RAL szerint | 287 x 47 x 60 mm | balos / jobbos |
| TS 5000 SoftClose ajtócsukó * | Csukóerő EN 2–6, nyitáscsillapítással és integrált, fokozatmentesen beállítható végzárási sebességgel az ajtó lefékezéséhez (csúszósín és kar nélkül) | 183431 | Nemesacél tolózár | 287 x 47 x 60 mm | balos / jobbos |

TARTOZÉKOK

AJTÓCSUKÓ TAKARÓSAPKA *

TS 5000 (L) / TS 4000 számára, csak ajtólapra szerelés esetén használható



| Megnevezés | Leírás | Azonosítószám | Szín | Méret |
|-------------------------|---|---------------|----------------|--------------------|
| Ajtócsukó takarósapka * | TS 5000 / TS 5000 L / TS 4000 számára, csak ajtólapra szerelés esetén használható | 067726 | fehér RAL 9016 | 298 x 55 x 67.2 mm |
| Ajtócsukó takarósapka * | TS 5000 / TS 5000 L / TS 4000 számára, csak ajtólapra szerelés esetén használható | 072696 | Nemesacél | 298 x 55 x 67.2 mm |
| Ajtócsukó takarósapka * | TS 5000 / TS 5000 L / TS 4000 számára, csak ajtólapra szerelés esetén használható | 067724 | ezüstsínű | 298 x 55 x 67.2 mm |
| Ajtócsukó takarósapka * | TS 5000 / TS 5000 L / TS 4000 számára, csak ajtólapra szerelés esetén használható | 000756 | RAL szerint | 298 x 55 x 67.2 mm |
| Ajtócsukó takarósapka * | TS 5000 / TS 5000 L / TS 4000 számára, csak ajtólapra szerelés esetén használható | 067725 | sötétbronz | 298 x 55 x 67.2 mm |

CB FLEX

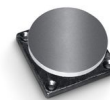
Menesztöcsappantyú kétszárnyú tűzgátló ajtók biztonságos csukásához



| Megnevezés | Leírás | Azonosítószám | Szín |
|----------------|--|---------------|----------------|
| GEZE CB flex * | valamennyi kétszárnyú, falcos ajtó alkalmazható. Fokozatmentes, rejtett hosszbeállítás 210 mm-es szárnytúlnyúlásig, a profil igény esetén rövidíthető, rögzítőanyaggal | 182652 | fehér RAL 9016 |
| GEZE CB flex | valamennyi kétszárnyú, falcos ajtó alkalmazható. Fokozatmentes, rejtett hosszbeállítás 210 mm-es szárnytúlnyúlásig, a profil igény esetén rövidíthető, rögzítőanyaggal | 153602 | ezüstszerű |
| GEZE CB flex | valamennyi kétszárnyú, falcos ajtó alkalmazható. Fokozatmentes, rejtett hosszbeállítás 210 mm-es szárnytúlnyúlásig, a profil igény esetén rövidíthető, rögzítőanyaggal | 153728 | RAL szerint |

TARTÓMÁGNES ELLENLEMEZ ALAPMODELL *

Normál kivitel, gumiagyazású



| Megnevezés | Leírás | Azonosítószám | Méret |
|-------------------------------|------------------------------|---------------|-----------------|
| GEZE tartómágnes ellenlemez * | Normál kivitel, gumiagyazású | 115954 | 55 x 55 x 18 mm |

RUGÓS CSILLAPÍTÁSÚ TARTÓMÁGNES ELLENLEMEZ *

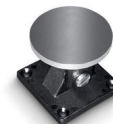
Rugós csillapítású kivitel



| Megnevezés | Leírás | Azonosítószám | Méret |
|-------------------------------|----------------------------|---------------|-----------------|
| GEZE tartómágnes ellenlemez * | Rugós csillapítású kivitel | 115955 | 55 x 55 x 79 mm |

TARTÓMÁGNES ELLENLEMEZ CSUKLÓ *

Beállítható csuklós kivitel



| Megnevezés | Leírás | Azonosítószám | Méret |
|--------------------------------|-----------------------------|---------------|-----------------|
| GEZE tartómágnese ellenlemez * | Beállítható csuklós kivitel | 115956 | 55 x 55 x 50 mm |

AJTÓTARTÓ MÁGNES ALAPMODELL *

Hátoldali csavarozással, rögzítőlemez nélkül



| Megnevezés | Leírás | Azonosítószá m | Méret | Szerelési mód |
|-------------------------|--|-------------------|-----------------|---------------------|
| GEZE ajtótartó mágnes * | Alapmodell, rögzítőlemez nélkül, csavarozás a hátoldalon | 115830 | 50 x 50 x 30 mm | Felfekvő, Integrált |

185 MM-ES RUGALMAS AJTÓTARTÓ MÁGNES *

Fali vagy mennyezeti szereléshez 185 mm-es állócsővel



| Megnevezés | Leírás | Azonosítósz ám | Méret | Szerelési mód |
|-------------------------|---|-------------------|------------------|-----------------------|
| GEZE ajtótartó mágnes * | Fali / mennyezeti szerelés, 185 mm-es állócső, rugalmasan rövidíthető 110 mm-ig, 90°-ban elhajlítható mágnesfej | 115952 | 90 x 80 x 185 mm | Fal, Mennyezet, Padló |

335 MM-ES RUGALMAS AJTÓTARTÓ MÁGNES *

Fali vagy mennyezeti szereléshez 335 mm-es állócsővel



| Megnevezés | Leírás | Azonosítószám | Méret | Szerelési mód |
|-------------------------|---|---------------|------------------|-----------------------|
| GEZE ajtótartó mágnes * | Fali / mennyezeti szerelés, 335 mm-es állócső, rugalmasan rövidíthető 110 mm-ig, 90°-ban elhajlítható mágnesfej | 115953 | 90 x 80 x 335 mm | Fal, Mennyezet, Padló |

AJTÓTARTÓ MÁGNES FALI SZERELÉSHEZ

Fali szereléshez alaplappal



| Megnevezés | Leírás | Azonosítószám | Méret | Szerelési mód |
|-----------------------|---------------------------|---------------|-----------------|---------------------------|
| GEZE ajtótartó mágnes | Fali szerelés, alaplappal | 115829 | 93 x 65 x 33 mm | Falsíkra történő szerelés |

AJTÓTARTÓ MÁGNES FALI SZERELÉSHEZ, 65 MM *

Fali szereléshez 65 mm-es aljzattal



| Megnevezés | Leírás | Azonosítószám | Méret | Szerelési mód |
|-------------------------|----------------------------------|---------------|-----------------|---------------|
| GEZE ajtótartó mágnes * | Fali szerelés 65 mm-es aljzattal | 155573 | 70 x 70 x 65 mm | Fal |

AJTÓTARTÓ MÁGNES FALON KÍVÜLI FALI SZERELÉSHEZ *

Falsíkra történő szereléshez vagy padlóra szereléshez tartozékokkal és lábazattal



| Megnevezés | Leírás | Azonosítószám | Méret | Szerelési mód |
|-------------------------|---|---------------|------------------|----------------------------------|
| GEZE ajtótartó mágnes * | Falsíkra történő szerelés vagy padlóra szerelés tartozék lábazattal (a szállítási terjedelem nem tartalmazza) | 155569 | 110 x 85 x 40 mm | Falsíkra történő szerelés, Padló |

AJTÓTARTÓ MÁGNES SÜLLYESZTETT FALI SZERELÉSHEZ *

Falsík alatti fali szereléshez



| Megnevezés | Leírás | Azonosítószám | Méret | Szerelési mód |
|-------------------------|-----------------------------|---------------|-----------------|------------------------|
| GEZE ajtótartó mágnes * | Falsík alatti fali szerelés | 155567 | 85 x 85 x 30 mm | Falsík alatti szerelés |

MECHANIKUS RÖGZÍTŐEGYSÉG

ISM csúszósínhez



| Megnevezés | Leírás | Azonosítószám |
|--------------------------|--|---------------|
| Mechanikus rögzítőegység | ISM csúszósínhez / ISM BG csúszósínhez, beállítható tartóerő, járművel járható | 118437 |

RSZ 7 *

Kitolható füstjelző központ minden GEZE rögzítőszerszerkezethez

| Megnevezés | Leírás | Azonosítószám | Szín | Tápfeszültség |
|---------------------------|--|---------------|----------------------|---------------|
| RSZ 7 füstjelző központ * | Füstérzékelő kapcsolóközpont minden GEZE rögzítőszerszerkezethez | 185231 | RAL szerint | 230 V |
| RSZ 7 füstjelző központ * | Füstérzékelő kapcsolóközpont minden GEZE rögzítőszerszerkezethez | 184196 | Nemesacélhoz hasonló | 230 V |
| RSZ 7 füstjelző központ * | Füstérzékelő kapcsolóközpont minden GEZE rögzítőszerszerkezethez | 181025 | ezüstszínű | 230 V |
| RSZ 7 füstjelző központ * | Füstérzékelő kapcsolóközpont minden GEZE rögzítőszerszerkezethez | 184195 | fehér RAL 9016 | 230 V |

GC 152 *

Füstjelző GEZE rögzítőrendszerekhez



| Megnevezés | Leírás | Azonosítószám | Szín | Tápfeszültség | Szerelési mód |
|----------------------------|---|---------------|----------------|---------------|---------------|
| GEZE GC 152 füstérzékelő * | Komplett készlet lábazattal, 24 V DC, 20 mA, EN54-7 szerint ellenőrzött, általános építésfelügyeleti engedély az összes GEZE FA GC 150 rögzítőrendszerrel történő használathoz, beépített vezetékfelügyelet, megfelel a DIN EN 14637 követelményeinek | 139850 | fehér RAL 9010 | 24 V DC | Mennyezet |

AS 500

Kézi aktiváló nyomógomb elektromosan vezérelhető rögzítőszerszerkezetek kézi kioldásához



| Megnevezés | Leírás | Azonosítószám | Szín | Méret | Üzemi feszültség |
|--------------------------------------|---|---------------|----------------------|-----------------|------------------|
| AS 500 kézi aktiváló nyomógomb | elektromosan vezérelhető rögzítőszerszerkezetek kézi kioldására, lezáró ellenállással vezetékfelügyelethez | 116266 | alpesi fehér / piros | 80 x 80 x 9 mm | 24 V DC |
| AS 500 kézi aktiváló nyomógomb, üveg | elektromosan vezérelhető rögzítőszerszerkezetek kézi kioldására, lezáró ellenállással vezetékfelügyelethez, üveglappal és 5 cserélhető felirattal | 120880 | alpesi fehér / piros | 80 x 80 x 21 mm | 24 V DC |

GC 153 *

Hőmérséklet-érzékelő GEZE rögzítőrendszerekhez



| Megnevezés | Leírás | Azonosítószám | Szín | Tápfeszültség | Szerelési mód |
|-----------------------------------|---|---------------|-------|---------------|---------------|
| GEZE GC 153 hőmérsékletérzékelő * | Komplett készlet lábazattal, 24 V DC, 20 mA, EN54-5 szerint ellenőrzött, általános építésfelügyeleti engedély az összes GEZE FA GC 150 rögzítőrendszerrel történő használathoz, beépített vezetékfelügyelet, megfelel a DIN EN 14637 követelményeinek | 139881 | fehér | 24 V DC | Mennyezet |

RUGALMAS NYITÁSI CSILLAPÍTÁS

E és R csúszósínekhez, egy- és kétszárnyú



| Megnevezés | Leírás | Azonosítószám |
|------------------------------|--|---------------|
| Rugalmas nyitási csillapítás | Egyszárnyú csúszósínhez: TS 5000 E-/R-/RFS-(ajtószárnyra szerelt), Boxer E; kétszárnyú: valamennyi E-/R-/ISM változatú TS 5000 (VPK is) és Boxer | 145311 |

AJTÓCSUKÓ TAKARÓSAPKA *

TS 4000-hez / 5000-hez, íves forma

| Megnevezés | Leírás | Azonosítószám | Szín | Méret |
|-------------------------|---|---------------|----------------------|------------------|
| Ajtócsukó takarósapka * | TS 5000-hez / TS 4000-hez, félsugaras, csak ajtólapra szerelés esetén használható | 092943 | Polírozott nemesacél | 337 x 51 x 72 mm |
| Ajtócsukó takarósapka * | TS 5000-hez / TS 4000-hez, félsugaras, csak ajtólapra szerelés esetén használható | 092944 | Matt nemesacél | 337 x 51 x 72 mm |

AJTÓCSUKÓ TAKARÓSAPKA *

TS 4000-hez / 5000-hez, szögletes forma

| Megnevezés | Leírás | Azonosítószá m | Szín | Méret |
|-------------------------|--|-------------------|----------------------|------------------|
| Ajtócsukó takarósapka * | TS 5000-hez / TS 4000-hez, négyzetes, csak ajtólapra szerelés esetén használható | 092938 | Polírozott nemesacél | 298 x 51 x 72 mm |
| Ajtócsukó takarósapka * | TS 5000-hez / TS 4000-hez, négyzetes, csak ajtólapra szerelés esetén használható | 092939 | Matt nemesacél | 298 x 51 x 72 mm |

SZERELŐANYAG

SZERELŐLAP CSÚSZÓSÍNHEZ

ISM és E-ISM csúszósínhez



| Megnevezés | Leírás | Azonosítószám | Szín |
|-------------------------|--------------------------|---------------|-------------|
| Szerelőlap csúszósínhez | ISM / E-ISM csúszósínhez | 118702 | ezüstszínű |
| Szerelőlap csúszósínhez | ISM / E-ISM csúszósínhez | 118703 | RAL szerint |

SZERELŐLAP AJTÓCSUKÓHOZ

TS 5000 és TS 4000 számára DIN 1154 1. melléklet szerinti furatképpel



| Megnevezés | Leírás | Azonosítószá m | Szín |
|-------------------------|--|-------------------|----------------------|
| Szerelőlap ajtócsukóhoz | TS 5000 / TS 4000 számára DIN 1154 1. melléklet szerinti furatképpel | 068627 | fehér RAL 9016 |
| Szerelőlap ajtócsukóhoz | TS 5000 / TS 4000 számára DIN 1154 1. melléklet szerinti furatképpel | 057956 | Horganyzott |
| Szerelőlap ajtócsukóhoz | TS 5000 / TS 4000 számára DIN 1154 1. melléklet szerinti furatképpel | 029176 | RAL szerint |
| Szerelőlap ajtócsukóhoz | TS 5000 / TS 4000 számára DIN 1154 1. melléklet szerinti furatképpel | 049185 | ezüstszínű |
| Szerelőlap ajtócsukóhoz | TS 5000 / TS 4000 számára DIN 1154 1. melléklet szerinti furatképpel | 137725 | Nemesacélhoz hasonló |
| Szerelőlap ajtócsukóhoz | TS 5000 / TS 4000 számára DIN 1154 1. melléklet szerinti furatképpel | 052351 | sötétbronz |

SZERELŐLAP AJTÓCSUKÓHOZ

TS 5000 EFS/RFS/E-HY/TS 4000 E számára DIN EN 1154 1. melléklet szerinti furatképpel



| Megnevezés | Leírás | Azonosítószám | Szín |
|-------------------------|--|---------------|-------------|
| Szerelőlap ajtócsukóhoz | TS 5000 EFS/RFS/E-HY/TS 4000 E számára DIN EN 1154 1. melléklet szerinti furatképpel | 059107 | ezüstszínű |
| Szerelőlap ajtócsukóhoz | TS 5000 EFS/RFS/E-HY/TS 4000 E számára DIN EN 1154 1. melléklet szerinti furatképpel | 100044 | RAL szerint |

SZERELŐLAP AJTÓCSUKÓHOZ *

TS 5000 és TS 4000 számára DIN 1154 1. melléklet szerinti furatképpel



| Megnevezés | Leírás | Azonosítószám |
|--------------|--|---------------|
| Szerelőlap * | TS 5000 / TS 4000 számára DIN 1154 1. melléklet szerinti furatképpel | 083992 |

* A fent megjelölt termékek formája, típusa, tulajdonságai, funkciója vagy rendelkezésre állása országonként eltérő lehet. Kérdések esetén kérjük forduljon GEZE kapcsolattartójához.