

Termék adatlap

Boxer EFS 4-6



Integrált ajtócsukó max. 1400 mm szárny szélességű
egyszárnyú ajtókhoz, elektromos szabadonfutó funkcióval

ALKALMAZÁSI TERÜLETEK

- Tűz- és füstgátló ajtók, az ajtóval való alkalmassági igazolás szükséges
- Jobbos és balos ütközőajtók
- Max. 1400 mm szárny szélességű és 180 kg szárny súlyú ütközőajtók
- Integrált szerelés
- Rögzítőrendszerek beépített elektromos szabadonfutós rögzítéssel
- Akadálymentes hozzáférés a DIN 18040 szerint

TERMÉKJELLEMZŐK

- Fokozatmentesen beállítható csukóerő EN 4-6 között
- Jobbra és balra nyíló ajtókhöz átállítás nélkül használható
- Az ajtócsukó be van süllyesztve az ajtószárnyba és a tokba, így teljesíti a legszigorúbb dizájneltvárásokat
- A csukássorrend szabályozás várakozási pozícióban tartja a mozgó szárnyat, amíg az álló szárny be nem záródik
- A szabadonfutó funkció lehetővé teszi az ajtón kis erő kifejtéssel történő átjárást
- A komfort reteszelfunkció reteszeli az ajtót a szabadonfutási tartomány végén
- Füstjelző központ csatlakoztatható, amelynek jelére az ajtó tűz esetén magától bezáródik
- Integrált nyitáscsillapítás, erőteljesen lefékezi a kicsapódó ajtót
- Hidraulikus végzárás, amely röviddel a csukott helyzet előtt felgyorsítja az ajtót
- A csukási sebesség egyénileg beállítható
- Valamennyi funkció beépített állapotban beállítható

MŰSZAKI ADATOK

Kereskedelmi név	Boxer EFS 4-6
Akadálymentes a DIN 18040 szerint eddig a szárny szélességig (max.) mm-ben	1400 mm
Szárny szélesség (max.)	1400 mm
Szárny súly (max.)	180 kg
Szerelési mód	Rejtett
Nyílásszög (max.)	120 °
Bemeneti feszültség	24 V DC
Alkalmazhatóság tűzgátló ajtóként	Igen
Beállítható csukóerő	Igen, fokozatmentes
Csukási sebesség beállítható	Igen
Beállítható végzárás	Igen, szeleppel
Integrált nyitáscsillapítás	mechanikusan a csúszósínbén
Csukóerő-állítás helye	Fent
Rögzítés	Elektromos, szabadonfutó funkcióhoz
Integrált füstkapcsoló	Nem

A KÖVETKEZŐKBŐL ÁLL**BOXER EFS 4-6 CSUKÓTEST**

Alaptest integrált ajtócsukóhoz, csukóerő EN 4-6, elektromos szabadonfutó funkcióval, komfort reteszfunkciós szabadonfutó karral



Megnevezés és	Leírás	Azonosítószám	Méret	Szín	Szárny szélesség (max.)
Boxer EFS 4-6	Csukóerő EN 4-6, elektromos szabadonfutó funkcióval, komfort reteszfunkciós szabadonfutó karral, szárny szélesség max. 1400 mm, ajtószárny vastagsága min. 50 mm	153559	332 x 40 x 54 mm	ezüstszín ű	1400 mm

BOXER EFS 20,7 MM-ES CSÚSZÓSÍN

20,7 mm-es szerkezeti magassággal Boxer EFS 4-6 számára



Megnevezés	Leírás	Azonosítószám	Méret	Szín	Hosszúság
Boxer EFS 20,7 mm-es csúszósín	20,7 mm-es szerkezeti magasság, Boxer EFS 4-6 számára	153571	480 x 31 x 20,7 mm	ezüstszín ű	480 mm

BOXER EFS 12 MM-ES CSÚSZÓSÍN *

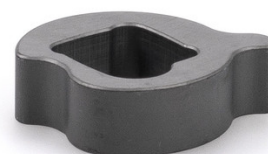
12 mm-es szerkezeti magassággal Boxer EFS 4-6 számára



Megnevezés	Leírás	Azonosítószám	Méret	Szín	Hosszúság
Boxer EFS 12 mm-es csúszósín	12 mm-es szerkezeti magasság, Boxer EFS 4-6 számára	153560	480 x 20 x 12 mm	ezüstszín ű	480 mm

TARTOZÉKOK**BOXER EFS 4-6 TENGELYHOSSZABBÍTÓ ***

Komfort reteszelőkarhoz



Megnevezés	Leírás	Azonosítószám	Tengelyhosszabbító
Boxer EFS 4-6 tengelyhosszabbító	Komfort reteszelőkarhoz	153574	8 mm
Boxer EFS 4-6 tengelyhosszabbító *	Komfort reteszelőkarhoz	153573	4 mm

GC 152 *

Füstjelző GEZE rögzítőrendszerekhez



Megnevezés	Leírás	Azonosítószám	Szín	Tápfeszültség	Szerelési mód
GEZE GC 152 füstérzékelő *	Komplett készlet lábazattal, 24 V DC, 20 mA, EN54-7 szerint ellenőrzött, általános építésfelügyeleti engedély az összes GEZE FA GC 150 rögzítőrendszerrel történő használathoz, beépített vezetékfelügyelet, megfelel a DIN EN 14637 követelményeinek	139850	fehér RAL 9010	24 V DC	Mennyezet

GC 153 *

Hőmérséklet-érzékelő GEZE rögzítőrendszerekhez



Megnevezés	Leírás	Azonosítószám	Szín	Tápfeszültség	Szerelési mód
GEZE GC 153 hőmérsékletérzékelő *	Komplett készlet lábazattal, 24 V DC, 20 mA, EN54-5 szerint ellenőrzött, általános építésfelügyeleti engedély az összes GEZE FA GC 150 rögzítőrendszerrel történő használathoz, beépített vezetékfelügyelet, megfelel a DIN EN 14637 követelményeinek	139881	fehér	24 V DC	Mennyezet

AS 500

Kézi aktiváló nyomógomb elektromosan vezérelhető rögzítőszervezetek kézi kioldásához



Megnevezés	Leírás	Azonosítószám	Szín	Méret	Üzemi feszültség
AS 500 kézi aktiváló nyomógomb	elektromosan vezérelhető rögzítőszervezetek kézi kioldására, lezáró ellenállással vezetékfelügyelethez	116266	alpesi fehér / piros	80 x 80 x 9 mm	24 V DC
AS 500 kézi aktiváló nyomógomb, üveg	elektromosan vezérelhető rögzítőszervezetek kézi kioldására, lezáró ellenállással vezetékfelügyelethez, üveglappal és 5 cserélhető felirattal	120880	alpesi fehér / piros	80 x 80 x 21 mm	24 V DC

RSZ 7 *

Kitolható füstjelző központ minden GEZE rögzítőszervezethez

GEZE

Megnevezés	Leírás	Azonosítószám	Szín	Tápfeszültség
RSZ 7 füstjelző központ *	Füstérzékelő kapcsolóközpont minden GEZE rögzítőszervezethez	185231	RAL szerint	230 V
RSZ 7 füstjelző központ *	Füstérzékelő kapcsolóközpont minden GEZE rögzítőszervezethez	184196	Nemesacélhoz hasonló	230 V
RSZ 7 füstjelző központ *	Füstérzékelő kapcsolóközpont minden GEZE rögzítőszervezethez	181025	ezüstszínű	230 V
RSZ 7 füstjelző központ *	Füstérzékelő kapcsolóközpont minden GEZE rögzítőszervezethez	184195	fehér RAL 9016	230 V

* A fent megjelölt termékek formája, típusa, tulajdonságai, funkciója vagy rendelkezésre állása országonként eltérő lehet. Kérdések esetén kérjük forduljon GEZE kapcsolattartójához.