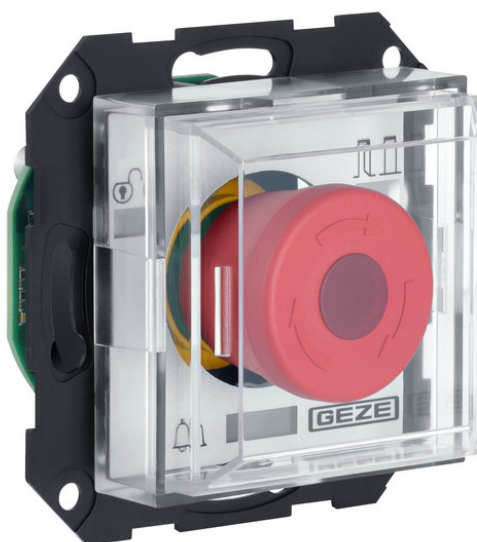


# Termék adatlap

## T 320 \*



### ALKALMAZÁSI TERÜLETEK

- A terminál kiegészítő interfészként funkcionál a TZ 320 mellett, a kétirányú menekülőajtó indirekt engedélyezésének aktiválásához
- Kétirányú menekülőajtó megvalósítása
- 55-ös sülyesztett termékekbe történő beépítésre méretezve
- 62,5 mm mély sülyesztett aljzatokba szerelhető

**TERMÉKJELLEMZŐK**

- A nagy felületű ütőfedél pánikhelyzetben biztosítja a megvilágított vészgomb gyors és biztonságos megnyomását
- A színes csatlakozókapcsok megkönnyítik az elektromos csatlakoztatást

**MŰSZAKI ADATOK**

Kereskedelmi név	T 320 *
Szerelési mód	Falsík alatti szerelés
Üzemi hőmérséklet	-10 - 50 °C
Védettség	IP30
Üzemi feszültség	24 V DC
Áramfelvétel	100 mA
Tápfeszültség	24 V DC
Szabotázsérintkező	Igen
Vészkapcsoló	Igen
Optikai kijelző	Igen
Hangerő	75 db
Szalagkábel	Igen
Megfelel az EltVTR előírásainak	Igen
Megfelel az EN 13637 szabványnak	Nem

**VÁLTOZATOK / MEGRENDELÉSI INFORMÁCIÓK**

Megnevezés	Leírás	Azonosítószám	Üzemi feszültség	Szerelési mód
Steuerungseinheit T 320 UP *	(Komplett sülllesztett készlet nem áll rendelkezésre. Összeállítás önálló komponensekből) / Vezérlés vészkapcsolóval / Átlátszó műanyag ütőfedél / Az 55-ös rendszerben szereplő kapcsolócsaládokhoz / Szerelés 62,5 mm mély sülllesztett dobozba / Üzemi feszültség: 24 V DC / Áramfelvétel: 100 mA	140999	24 V DC	Falsík alatti szerelés

## TARTOZÉKOK

### GIRA RAHMEN E2 \*



### SCT 220 UP \*

Kulcsos kapcsoló automata ajtók üzemmódjának jogosult vezérléséhez és módosításához, falsík alatti szerelés



Megnevezés	Leírás	Azonosítószám	Szín	Szerelési mód
SCT 220 kulcsos kapcsoló, Jung ST 550 *	Kétoldalt impulzusos, profilfélcilinderrel és három kulccsal / 1-szeres tokkal	094169	alpesi fehér	Falsík alatti szerelés
SCT 220 kulcsos kapcsoló, GIRA E2	Kétoldalt impulzusos, profilfélcilinderrel és három kulccsal	094171	matt tisztafehér	Falsík alatti szerelés
SCT 220 kulcsos kapcsoló, Jung LS 990 *	Kétoldalt impulzusos, profilfélcilinderrel és három kulccsal / 30/10-es profilfélcilinderrel / egyes kerettel / Védettség: IP20 / Sz x Ma x Mé: 81 x 81 x 62,5	094170	Nemesacél	Falsík alatti szerelés
SCT 220 kulcsos kapcsoló, GIRA E2 *	GIRA E2 kapcsolóprogram / 30/10-es profilfélcilinderrel / egyes kerettel / Védettség: IP20 / Sz x Ma x Mé: 81 x 81 x 62,5	094012	matt tisztafehér	Falsík alatti szerelés
SCT 220 kulcsos kapcsoló, Jung LS 990 *	Kétoldalt impulzusos, profilfélcilinderrel és három kulccsal / 30/10-es profilfélcilinderrel / egyes kerettel / Védettség: IP20 / Sz x Ma x Mé: 81 x 81 x 62,5	089345	Nemesacél	Falsík alatti szerelés

### SCT 320 UP \*

Kulcsos kapcsoló automata ajtók üzemmódjának jogosult vezérléséhez és módosításához, falsík alatti szerelés



Megnevezés	Leírás	Azonosítószám	Szín	Üzemi feszültség	Szerelési mód
SCT 320 UP, kulcsos kapcsoló	Kétoldalt impulzusos, profilfélcilinderrel és három kulccsal / szabotázsérintkezővel / szalagkábelrel / Érintkezőterhelés: 24 V DC, 1A / Alkalmazási terület: száraz helyiségek / Tok nélkül	132278	antracit	24 V DC	Falsík alatti szerelés
SCT 320 UP, kulcsos kapcsoló	Kétoldalt impulzusos, profilfélcilinderrel és három kulccsal / szabotázsérintkezővel / szalagkábelrel / Érintkezőterhelés: 24 V DC, 1A / Alkalmazási terület: száraz helyiségek / Tok nélkül	131984	alpesi fehér	24 V DC	Falsík alatti szerelés

Megnevezés	Leírás	Azonosítószám	Szín	Üzemi feszültség	Szerelési mód
SCT 320 UP, kulcsos kapcsoló	Kétoldalt impulzusos, profílfélcilinderrel és három kulccsal / szabotázsérintkezővel / szalagkábelrel / Érintkezőterhelés: 24 V DC, 1A / Alkalmazási terület: száraz helyiségek / Tok nélkül	130370	matt tisztafehér	24 V DC	Falsík alatti szerelés

## GIRA E2 BLINDABDECKUNG \*



Megnevezés	Azonosítószám	Szín	Méret	Szerelési mód
BLINDABDECKUNG M.TRAGRING E2 ANTHRAZIT (142492) *	142492	antracit	55 x 55 mm	Falsíkra történő szerelés
BLINDABDECKUNG M.TRAGRING E2,REINWEISS (093997) *	093997	matt tisztafehér	55 x 55 mm	Falsíkra történő szerelés

\* A fent megjelölt termékek formája, típusa, tulajdonságai, funkciója vagy rendelkezésre állása országonként eltérő lehet. Kérdések esetén kérjük forduljon GEZE kapcsolattartójához.