

Slimdrive SL-BO TSA360NT-BO

DCU1 ajtóvezérlés menekülési
útvonalakon elhelyezett,
forgóvasalatos (Break-Out)
automatikus tolóajtókhoz







HU Kiegészítő kapcsolási rajz

Tartalomjegyzék

Szimbólumok és ábrázolásra szolgáló eszközök	3
Érvényesség	3
Termékszavatosság	3
Fontos tudnivalók	3
1 Break-Out érzékelő és nyitási biztonsági érzékelő	4
1.1 Break-Out érzékelő	4
1.2 Break-Out érzékelő és nyitási biztonsági érzékelő	4
1.3 Break-Out érzékelő GC333 aktív infravörös kapcsolóval	4
1.4 Break-Out érzékelő a PRESENCE S aktív infravörös kapcsolóval	5
1.5 Break-Out érzékelő AIR30 aktív infravörös kapcsolóval	5

Szimbólumok és ábrázolásra szolgáló eszközök

A helyes kezelés elmagyarázása érdekében a fontos információkat és a műszaki tudnivalókat kiemeltük.

Szimbólum	Jelentés	
	jelentése: „Fontos tudnivaló” Információk az anyagi károk elkerüléséhez, valamint a munkafolyamatok megértéséhez vagy optimalizálásához.	
	jelentése: „Kiegészítő információ”	
	Cselekvésre utaló szimbólum: itt tennie kell valamit. ▶ Több cselekvési lépés esetén tartsa be a sorrendet.	
	megfelel a DIN 18650 szabványnak	Biztonsági érzékelőkkel kapcsolatos táblázatban, ill. információban előforduló szimbólum.
	nem felel meg a DIN 18650 szabványnak	Olyan biztonsági érzékelőkkel kapcsolatos táblázatban, ill. információban előforduló szimbólum, melyek nem felelnek meg a DIN 18650 szabványnak.
	Menekülési és mentési útvonal	Csak menekülési és mentési útvonalakra érvényes táblázatban, ill. információban előforduló szimbólum.

Érvényesség

Az alábbi paraméterekkel rendelkező készülékekre érvényes

- Hardver DCU1 Rev. D
- Szoftver DCU1 V3.2

Termékszavatosság

A gyártó saját termékeire vállalt, a termékszavatossági törvényben előírt szavatossága szerint figyelembe kell venni a jelen kiadványban szereplő információkat (termékinformációk és rendeltetésszerű használat, téves használat, a termék teljesítménye, a termék karbantartása, tájékoztatói és utasítási kötelezettségek). A fentiek figyelmen kívül hagyása mentesíti a gyártót a szavatossági kötelezettsége alól.

Fontos tudnivalók

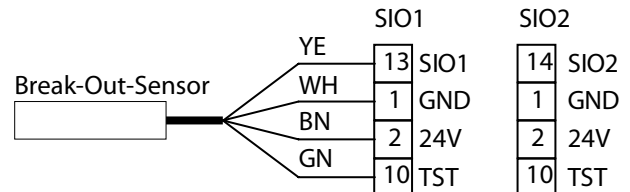
- Ez a kapcsolási rajz a DCU1 és a DCU1-2M kapcsolási rajz kiegészítése.
- Az üzembe helyezés előtt állítsa be az ajtómozgató típusának paraméterét a megfelelő Break-Out típusra.
- Vegye figyelembe a „Menekülési útvonalakon alkalmazható automata tolóajtókra vonatkozó irányelvben” (AutSchR) foglaltakat:
 - A programkapcsolót védeni kell az illetéktelen hozzáféréssel szemben, pl. a programkapcsolót lezáró kulcsos kapcsoló felszerelésével.
 - A „Vészlezáras”, „Zsilip” és „Szélfogó” funkció a menekülési útvonalakon telepített automatikusan tolóajtók esetében nem engedélyezett.
 - Az ajtó kapcsolóval történő lezárása nem lehetséges.
 - Az időkapcsoló órával történő automatikus lezárás nem lehetséges.
 - A „Gyógyasztár” funkció nem áll rendelkezésre a paraméterezhető bemeneteken.

1 Break-Out érzékelő és nyitási biztonsági érzékelő

- Break-Out érzékelő, anyagsz. 076114.
- A Break-Out érzékelők a forgószárnyak helyzetét felügyelik. Ezeket az érzékelőket az SIO1, ill. SIO2 bemenetre kell bekötni, adott esetben a meglévő nyitási biztonsági érzékelővel együtt.
- A Break-Out érzékelő működésbe lépése esetén az ajtó nyitás vagy zárás közben megáll.
- Break-Out érzékelők:
 - Az SIO 1 konfigurálása automatikus
 - Az SIO 2-t – amennyiben használják – nyitó érintkezőre és Break-Out funkcióra kell konfigurálni.
- Ha az oldalelem kifordult, a Break-Out érzékelő kimenete nyitott. Az SIO1-en, ill. SIO2-n rendelkezésre áll a GND.

1.1 Break-Out érzékelő

- Egyszárnyú rendszerek esetén egy Break-Out érzékelőt kell felszerelni (SIO1), ill. az adott esetben már meglévő nyitási biztonsági érzékelőt az SIO2-re kell rákötni.
- Kétszárnyú rendszerek esetén két Break-Out érzékelőt kell felszerelni (a vezérlés SIO1 és SIO2 bemenetére kell bekötni).



1.2 Break-Out érzékelő és nyitási biztonsági érzékelő

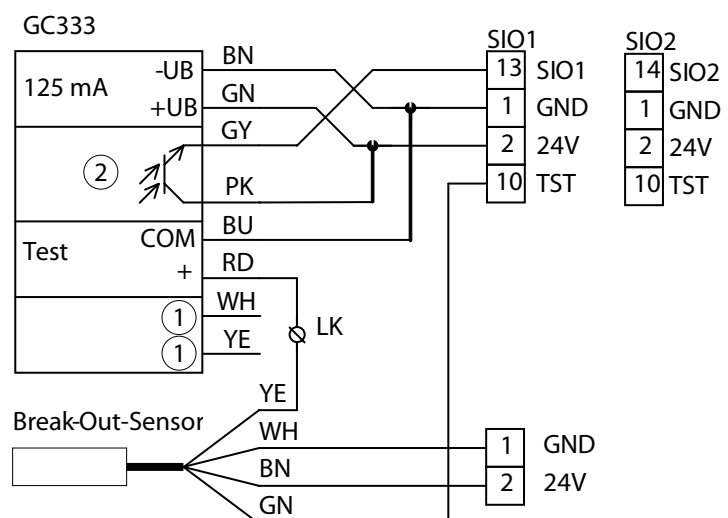
- Két Break-Out érzékelő és két nyitási biztonsági érzékelő is felszerelhető (a vezérlés SIO1 és SIO2 bemenetére kell bekötni).
- Detektálás esetén a nyitási biztonsági érzékelő kimenete nyitott. Az SIO1-en, ill. SIO2-n rendelkezésre áll a GND.
- Valamelyik Break-Out érzékelő vagy nyitási biztonsági érzékelő működésbe lépése esetén az ajtó nyitás vagy zárás közben megáll.
- A hibajelzéseket lásd a kapcsolási rajzon.

1.3 Break-Out érzékelő GC333 aktív infravörös kapcsolóval



- A további tudnivalókat lásd a DCU1, DCU1-2M, nyitási biztonsági érzékelő, GC333 kapcsolási rajzon.
- ▶ A sorkapcsot zsigortömlővel is le kell szigetelni.

- 1 nem használt
2 IR függöny

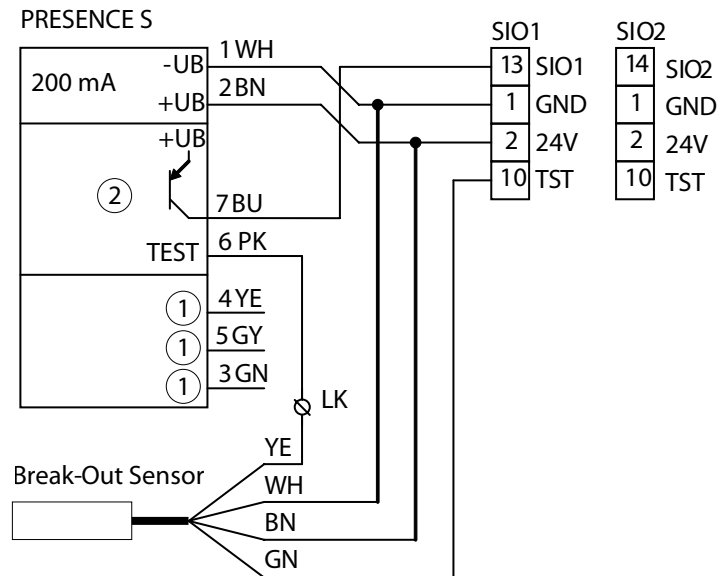


1.4 Break-Out érzékelő a PRESENCE S aktív infravörös kapcsolóval



- A további tudnivalókat lásd a DCU1, DCU1-2M, nyitási biztonsági érzékelő, PRESENCE S kapcsolási rajzon.
- ▶ A sorkapcsot zsigortömlővel is le kell szigetelni.

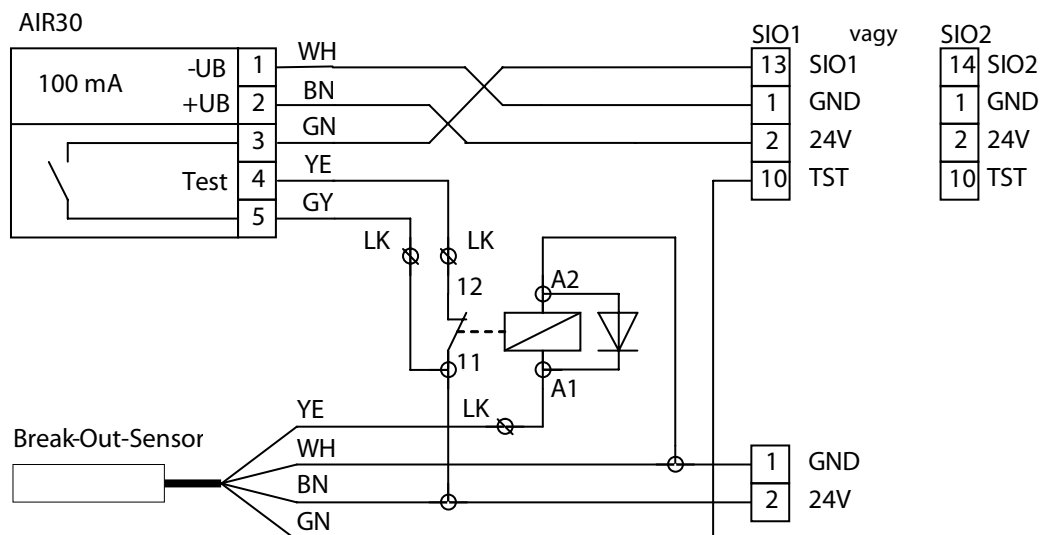
- 1 nem használt
- 2 IR függöny



1.5 Break-Out érzékelő AIR30 aktív infravörös kapcsolóval



- A további tudnivalókat lásd a DCU1, DCU1-2M, nyitási biztonsági érzékelő, AIR30 kapcsolási rajzon.
- ▶ A sorkapcsot zsigortömlővel is le kell szigetelni.



Germany

GEZE Sonderkonstruktionen GmbH
Planken 1
97944 Boxberg-Schweigern
Tel. +49 (0) 7930-9294-0
Fax +49 (0) 7930-9294-10
E-Mail: sk.de@geze.com

Germany

GEZE GmbH
Niederlassung Nord/Ost
Bühningstraße 8
13086 Berlin (Weissensee)
Tel. +49 (0) 30-47 89 90-0
Fax +49 (0) 30-47 89 90-17
E-Mail: berlin.de@geze.com

Germany

GEZE GmbH
Niederlassung West
Nordsternstraße 65
45329 Essen
Tel. +49 (0) 201-83082-0
Fax +49 (0) 201-83082-20
E-Mail: essen.de@geze.com

Germany

GEZE GmbH
Niederlassung Mitte
Adenauerallee 2
61440 Oberursel (b. Frankfurt)
Tel. +49 (0) 6171-63610-0
Fax +49 (0) 6171-63610-1
E-Mail: frankfurt.de@geze.com

Germany

GEZE GmbH
Niederlassung Süd
Breitwiesenstraße 8
71229 Leonberg
Tel. +49 (0) 7152-203-594
Fax +49 (0) 7152-203-438
E-Mail: leonberg.de@geze.com

Germany

GEZE Service GmbH
Reinhold-Vöster-Straße 25
71229 Leonberg
Tel. +49 (0) 7152-9233-0
Fax +49 (0) 7152-9233-60
E-Mail: service-info.de@geze.com

Germany

GEZE Service GmbH
Niederlassung Berlin
Bühningstraße 8
13086 Berlin (Weissensee)
Tel. +49 (0) 30-470217-30
Fax +49 (0) 30-470217-33
E-Mail: service-info.de@geze.com

Austria

GEZE Austria GmbH
Wiener Bundesstrasse 85
5300 Hallwang b. Salzburg
Tel. +43-(0)662-663142
Fax +43-(0)662-663142-15
E-Mail: austria.at@geze.com

Baltic States

GEZE GmbH Baltic States office
Dzelzavas iela 120 S
1021 Riga
Tel. +371 (0) 67 89 60 35
Fax +371 (0) 67 89 60 36
E-Mail: office-latvia@geze.com

GEZE GmbH

P.O.Box 1363
Reinhold-Vöster-Straße 21–29
71229 Leonberg
Germany

Benelux

GEZE Benelux B.V.
Steenoven 36
5626 DK Eindhoven
Tel. +31-(0)40-26 290-80
Fax +31-(0)40-26 290-85
E-Mail: benelux.nl@geze.com

Bulgaria

GEZE Bulgaria - Trade
Representative Office
61 Pirinski Prohod, entrance „B“,
4th floor, office 5,
1680 Sofia
Tel. +359 (0) 24 70 43 73
Fax +359 (0) 24 70 62 62
E-Mail: office-bulgaria@geze.com

China

GEZE Industries (Tianjin) Co., Ltd.
Shuangchenzhong Road
Beichen Economic Development
Area (BEDA)
Tianjin 300400, P.R. China
Tel. +86(0)22-26973995-0
Fax +86(0)22-26972702
E-Mail: Sales-info@geze.com.cn

China

GEZE Industries (Tianjin) Co., Ltd.
Branch Office Shanghai
Unit 25N, Cross Region Plaza
No. 899, Ling Ling Road,
XuHui District
200030 Shanghai, P.R. China
Tel. +86 (0)21-523 40 960
Fax +86 (0)21-644 72 007
E-Mail: chinasales@geze.com.cn

China

GEZE Industries (Tianjin) Co., Ltd.
Branch Office Guangzhou
Room 17C3
Everbright Bank Building, No.689
Tian He Bei Road
510630 Guangzhou, P.R. China
Tel. +86(0)20-38731842
Fax +86(0)20-38731834
E-Mail: chinasales@geze.com.cn

China

GEZE Industries (Tianjin) Co., Ltd.
Branch Office Beijing
Room 1001, Tower D
Sanlitun SOHO
No. 8, Gongti North Road,
Chaoyang District,
100027 Beijing, P.R.China
Tel. +86-(0)10-5935 9300
Fax +86-(0)10-5935 9322
E-Mail: chinasales@geze.com.cn

France

GEZE France S.A.R.L.
ZAC de l'Orme Rond
RN 19
77170 Servon
Tel. +33-(0)1-606260-70
Fax +33-(0)1-606260-71
E-Mail: france.fr@geze.com

Hungary

GEZE Hungary Kft.
Bartók Béla út 105-113.
Budapest
H-1115
Tel. +36 (1) 481 4670
Fax +36 (1) 481 4671
E-Mail: office-hungary@geze.com

Iberia

GEZE Iberia S.R.L.
Pol. Ind. El Pla
C/Comerc, 2-22, Nave 12
08980 Sant Feliu de Llobregat
(Barcelona)
Tel. +34 9-02 19 40 36
Fax +34 9-02 19 40 35
E-Mail: info@geze.es

India

GEZE India Private Ltd.
MF2 & 3, Guindy Industrial Estate
Ekkattuthangal
Chennai - 600 097
Tamilnadu
Tel. +91 (0) 44 30 61 69 00
Fax +91 (0) 44 30 61 69 01
E-Mail: office-india@geze.com

Italy

GEZE Italia Srl
Via Giotto, 4
20040 Cambiagio (MI)
Tel. +3902950695-11
Fax +3902950695-33
E-Mail: italia.it@geze.com

Italy

GEZE Engineering Roma Srl
Via Lucrezia Romana, 91
00178 Roma
Tel. +3906-7265311
Fax +3906-72653136
E-Mail: roma@geze.biz

Kazakhstan

GEZE Central Asia
050061, Almaty, Kazakhstan
Rayimbek ave. 348, A, office 310
Tel. +7 (0) 72 72 44 78 03
Fax +7 (0) 72 72 44 78 03
E-Mail: office-kazakhstan@geze.com

Poland

GEZE Polska Sp.z o.o.
ul. Annopol 21
03-236 Warszawa
Tel. +48 (0)22 440 4 440
Fax +48 (0)22 440 4 400
E-Mail: geze.pl@geze.com

Romania

GEZE Romania S.R.L.
IRIDE Business Park
Building nr. 10, level 2
Str. Dimitrie Pompei nr. 9–9a
RO-020335 Bucharest, sector 2
Tel. +40 (0) 316 201 257
Fax +40 (0) 316 201 258
E-Mail: office-romania@geze.com

Russian Federation

GEZE GmbH Representative
Office Russia
Gamsonovskiy Per. 2
115191 Moskau
Tel. +7 (0) 495 933 06 59
Fax +7 (0) 495 933 06 74
E-Mail: office-russia@geze.com

Scandinavia – Sweden

GEZE Scandinavia AB
Mallslingan 10
Box 7060
18711 Täby, Sweden
Tel. +46(0)8-7323-400
Fax +46(0)8-7323-499
E-Mail: sverige.se@geze.com

Scandinavia – Norway

GEZE Norway
Industriveien 34 B
2072 Dal
Tel. +47(0)639-57200
Fax +47(0)639-57173
E-Mail: norge.se@geze.com

Scandinavia – Finland

GEZE Finland
Postbox 20
15871 Hollola
Tel. +358(0)10-4005100
Fax +358(0)10-4005120
E-Mail: finland.se@geze.com

Scandinavia – Denmark

GEZE Denmark
Märkærvej 13 J-K
2630 Taastrup
Tel. +45(0)46-323324
Fax +45(0)46-323326
E-Mail: danmark.se@geze.com

Singapore

GEZE (Asia Pacific) Pte, Ltd.
21 Bukit Batok Crescent
Singapore 658065
Tel. +65-6846 1338
Fax +65-6846 9353
E-Mail: gezesea@geze.com.sg

South Africa

DCLSA Distributors (Pty) Ltd.
118 Richards Drive, Midrand,
Halfway House Ext. 111
P.O. Box 7934
Midrand 1685
Tel. +27(0)113158286
Fax +27(0)113158261
E-Mail: info@dclsa.co.za

Switzerland

GEZE Schweiz AG
Bodenackerstrasse 79
4657 Dulliken
Tel. +41-(0)62-2855400
Fax +41-(0)62-2855401
E-Mail: schweiz.ch@geze.com

Turkey

GEZE GmbH Türkiye - İstanbul
İrtibat Bürosu
Ataşehir Bulvarı, Ata 2/3
Plaza Kat: 9 D: 84 Ataşehir
Kadıköy / İstanbul
Tel. +90 (0) 21 64 55 43 15
Fax +90 (0) 21 64 55 82 15
E-Mail: office-turkey@geze.com

Ukraine

Repräsentanz GEZE Ukraine TOV
ul. Viskoznaya, 17, building 93-B,
office 12
02094 Kiev
Tel. +38 (0) 44 501 22 25
Fax +38 (0) 44 499 77 25
E-Mail: office-ukraine@geze.com

United Arab Emirates/GCC

GEZE Middle East
P.O. Box 17903
Jebel Ali Free Zone
Dubai
Tel. +971(0)4-8833112
Fax +971(0)4-8833240
E-Mail: geze@emirates.net.ae

United Kingdom

GEZE UK Ltd.
Blenheim Way
Fradley Park
Lichfield
Staffordshire WS13 8SY
Tel. +44(0)1543443000
Fax +44(0)1543443001
E-Mail: info.uk@geze.com



Tel.: 0049 7152 203-0
Fax: 0049 7152 203-310
www.geze.com

146449-03

