

RWA kapcsoló
FT4 K 24 V DC

HU Kapcsolási rajz

136257-01

GEZE

Szimbólumok és ábrázolásra szolgáló eszközök

A helyes kezelés elmagyarázása érdekében a fontos információkat és a műszaki tudnivalókat kiemeltük.

Szim-bólum	Jelentés
	jelentése: „Fontos tudnivaló”; Információk az anyagi károk elkerüléséhez, valamint a munkafolyamatok megértéséhez vagy optimalizálásához
	jelentése: „Kiegészítő információ”
	Cselekvésre utaló szimbólum: Itt tennie kell valamit. ▶ Több cselekvési lépés esetén tartsa be a sorrendet.

Biztonsági utasítások

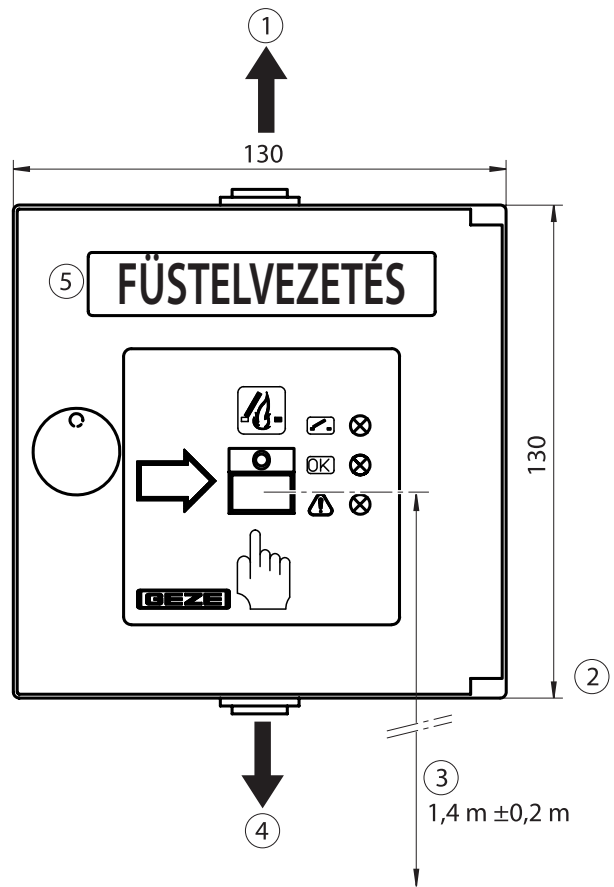
- Az RWA kapcsolók csak a GEZE E 260 N (VdS), MBZ 300, THZ és THZ Comfort szünetmentes áramú vezérlőközpontokhoz használhatók.
- A bekötés a szünetmentes áramú vezérlőközpont kapcsolási rajzának megfelelően történik.
- A vezeték elvezetését és a bekötést csak engedéllyel rendelkező villanyszerelő cég végezheti.
- ▶ Figyelembe kell venni a helyi tűzoltóság rendelkezéseit.
- ▶ Az RWA kapcsoló számát tartalmazó matricát a helyszínen az RWA kapcsoló belső oldalára kell ragasztani.
- ▶ Az RWA kapcsolót óvni kell az építési hulladéktól.
- ▶ A kapcsolási rajzot az RWA kapcsolóba kell rögzíteni.

Rövid leírás

- Az FT4 K-24V DC - RWA kapcsoló (tűz) veszély esetén kézi kapcsolásra szolgál.
- Vakolatra szerelhető ház
- Kapcsolási teljesítmény max. 100 mA 24 V DC esetén.
- Cserélhető üveglap.
- Szállítható színek:
 - narancs (RAL 2011-hez hasonló)
 - piros (RAL 3000-hez hasonló)
 - kék (RAL 5009-hez hasonló)
 - szürke (RAL 7035-höz hasonló)
 - sárga (RAL 1018-hoz hasonló)

Szerelés

- ! Az RWA kapcsolót jól látható módon a lépcsőházban vagy a folyosón kell felszerelni és nem szabad kinyitott ajtószárnak eltakarnia.



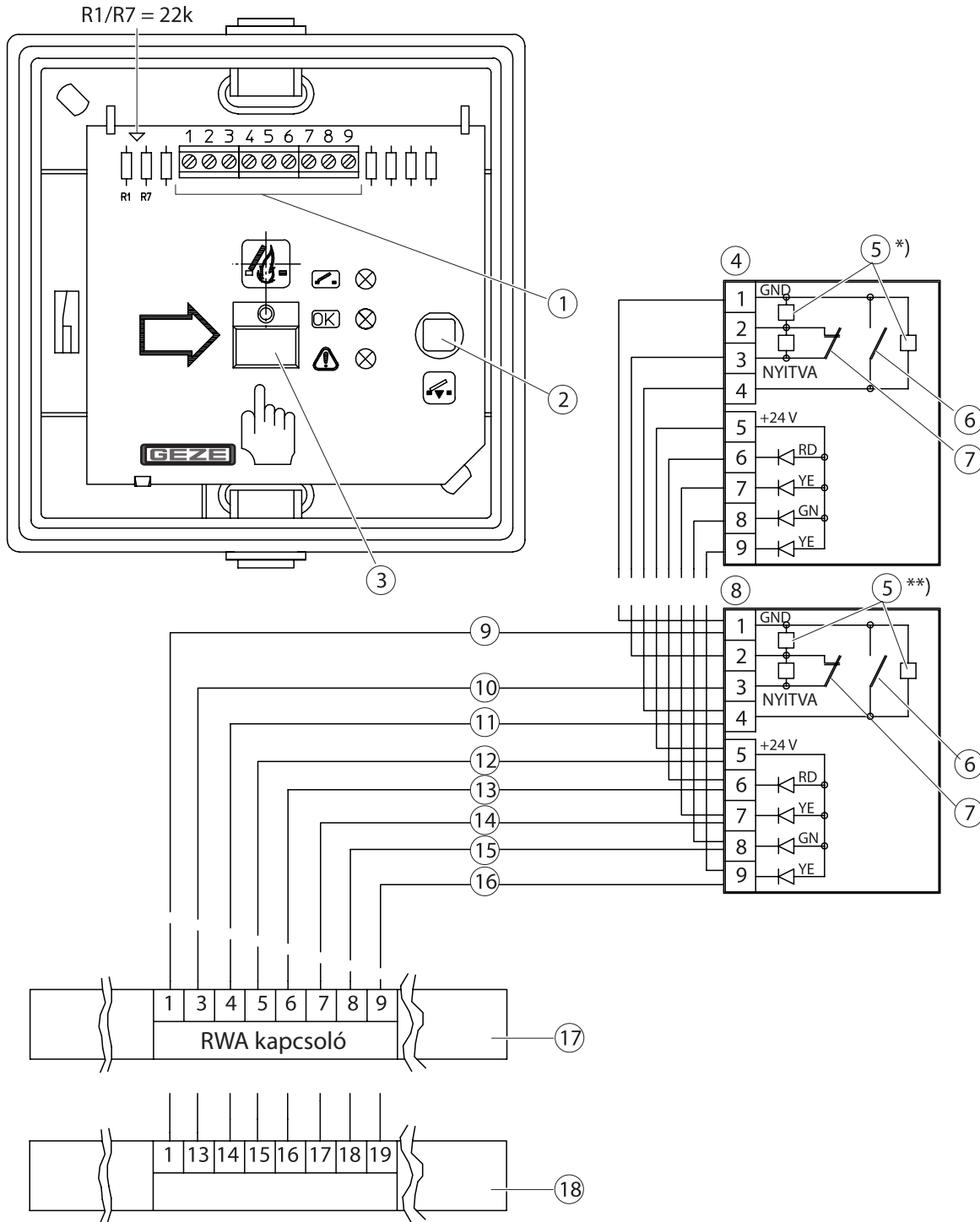
- 1 A szünetmentes áramú vezérlőközponthoz vagy elosztódobozhoz 4 × 2 × 0,8 árnyékolással
- 2 Mélység 32 mm
- 3 Az RWA kapcsoló – padló távolsága
- 4 A következő FT4 K-24 V DC - RWA kapcsoló elosztódobozához 4 × 2 × 0,8 árnyékolással
- 5 Matrica „Füstelvezetés” felirattal

Első üzembe helyezés

- ▶ Az RWA kapcsolót az alkalmazott szünetmentes áramú vezérlőközpont kapcsolási rajzainak megfelelően kell bekötni.
- ▶ Tesztelje a funkciót.
- ▶ Ragassza fel a „Füstelvezetés” matricát a kívánt nyelven.
- ▶ Sikeres funkcióteszt után nyissa ki az az RWA kapcsoló ajtaját és vegye ki a kartont az üveglap mögül.

Bekötés és belső kapcsolás

i ▶ Az ábra az RWA kapcsolót mutatja nyitott ajtóval.



- | | | | |
|-----|---|----|---|
| 1 | Csatlakozókapcsok | 10 | Riasztás |
| 2 | ZÁR-/Reset gomb | 11 | ZÁRVA |
| 3 | Tűzgomb/NYIT gomb | 12 | +24 V |
| 4 | Utolsó RWA kapcsoló | 13 | LED: Tűzriasztás |
| 5 | R1/R7 végellenállások | 14 | LED: Ablak NYITVA |
| *) | a sorban utolsó RWA kapcsolóban kell hagyni | 15 | LED: Üzem OK |
| **) | minden sorban az előzőből el kell távolítani | 16 | LED: Üzemzavar |
| 6 | ZÁR gomb | 17 | Kapocsléc az E 260 N.../...24V DC szünetmentes áramú vezérlőközpontban |
| 7 | Tűzgomb/NYIT gomb | 18 | Kapocsléc az MBZ 300, THZ, THZ Comfort szünetmentes áramú vezérlőközpontban |
| 8 | 1. RWA kapcsoló | | |
| 9 | GND | | |

Üzemeltetés

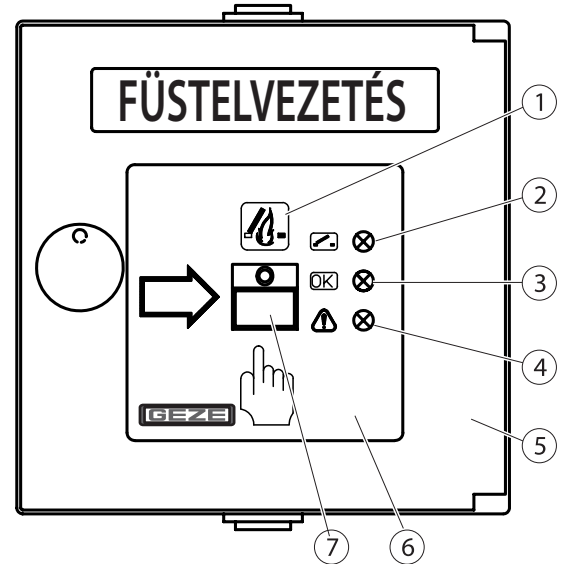
- ! Az RWA kapcsolót jól látható módon a lépcsőházban vagy a folyosón kell felszerelni és nem szabad kinyitott ajtószárnynak eltakarnia.

Tűz esetén

- ▶ Törje be az üveglapot (6) és nyomja meg a tűzgombot (7).

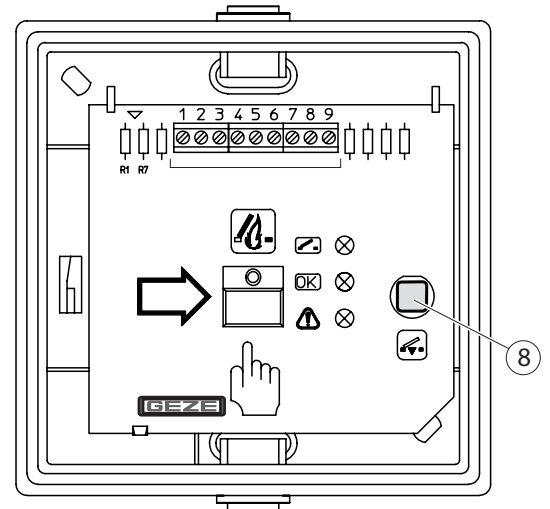
Kijelzések üzem közben

Poz.	Megnevezés	Jelzőlámpák	Jelentés
1	Tűzriasztás	piros	A riasztási gomb vagy a hozzárendelt szünetmentes áramú vezérlőközpont automatikus jelzőjének működtetése után
2	Ablak NYIT	sárga világít sárga villog	Az ablak nyitva van, ill. nincs bezárva A motor nyit vagy zár
3	Üzem OK	zöld	A hálózati- és akkumulátor csatlakozás rendben van, nincs üzemzavar
4	Üzemzavar	sárga	Üzemzavar a szünetmentes áramú vezérlőközponton, pl. vezetékszakadás, akkumulátor hiba, gyújtóhibajelzés



Zárja be az ablakot, miután az RWA kapcsolót, a füst-/hő jelzőt vagy a tűzjelző berendezést kioldották:

- ▶ Nyissa ki az RWA kapcsoló ajtaját (5).
- ▶ Nyomja meg a ZÁR-/Reset gombot (8).
- ▶ Zárja vissza az RWA kapcsoló ajtaját (5).



Germany

GEZE Sonderkonstruktionen GmbH
E-Mail: sk.de@geze.com

GEZE GmbH
Niederlassung Nord/Ost
E-Mail: berlin.de@geze.com

GEZE GmbH
Niederlassung West
E-Mail: essen.de@geze.com

GEZE GmbH
Niederlassung Mitte
E-Mail: frankfurt.de@geze.com

GEZE GmbH
Niederlassung Süd
E-Mail: leonberg.de@geze.com

GEZE Service GmbH
E-Mail: service-info.de@geze.com

GEZE GmbH

P.O.Box 1363
71229 Leonberg
Germany

GEZE Service GmbH
Niederlassung Berlin
E-Mail: service-info.de@geze.com

Austria
GEZE Austria GmbH
E-Mail: austria.at@geze.com

Baltic States
GEZE GmbH Baltic States office
E-Mail: office-latvia@geze.com

Benelux
GEZE Benelux B.V.
E-Mail: benelux.nl@geze.com

Bulgaria
GEZE Bulgaria - Trade
E-Mail: office-bulgaria@geze.com

China
GEZE Industries (Tianjin) Co., Ltd.
E-Mail: Sales-info@geze.com.cn

GEZE Industries (Tianjin) Co., Ltd.
Branch Office Shanghai
E-Mail: chinasales@geze.com.cn

GEZE Industries (Tianjin) Co., Ltd.
Branch Office Guangzhou
E-Mail: chinasales@geze.com.cn

GEZE Industries (Tianjin) Co., Ltd.
Branch Office Beijing
E-Mail: chinasales@geze.com.cn

France
GEZE France S.A.R.L.
E-Mail: france.fr@geze.com

Hungary
GEZE Hungary Kft.
E-Mail: office-hungary@geze.com

Iberia
GEZE Iberia S.R.L.
E-Mail: info@geze.es

India

GEZE India Private Ltd.
E-Mail: office-india@geze.com

Italy
GEZE Italia Srl
E-Mail: italia.it@geze.com

GEZE Engineering Roma Srl
E-Mail: roma@geze.biz

Kazakhstan
GEZE Central Asia
E-Mail: office-kazakhstan@geze.com

Poland
GEZE Polska Sp.z o.o.
E-Mail: geze.pl@geze.com

Romania
GEZE Romania S.R.L.
E-Mail: office-romania@geze.com

Russian Federation

GEZE GmbH Representative Office
Russia
E-Mail: office-russia@geze.com

Scandinavia
GEZE Scandinavia AB
GEZE Sweden
E-Mail: sverige.se@geze.com

GEZE Norway
E-Mail: norge.se@geze.com

GEZE Finland
E-Mail: finland.se@geze.com

GEZE Denmark
E-Mail: danmark.se@geze.com

Singapore
GEZE (Asia Pacific) Pte. Ltd.
E-Mail: gezesea@geze.com.sg

South Africa

DCLSA Distributors (Pty.) Ltd.
E-Mail: info@dclsa.co.za

Switzerland
GEZE Schweiz AG
E-Mail: schweiz.ch@geze.com

Turkey
GEZE GmbH Türkiye - İstanbul
E-Mail: office-turkey@geze.com

Ukraine
Repräsentanz GEZE Ukraine TOV
E-Mail: office-ukraine@geze.com

United Arab Emirates/GCC
GEZE Middle East
E-Mail: geze@emirates.net.ae

United Kingdom
GEZE UK Ltd.
E-Mail: info.uk@geze.com

Tel.: 0049 7152 203-0
Fax: 0049 7152 203-310
www.geze.com

147670-01



GEZE